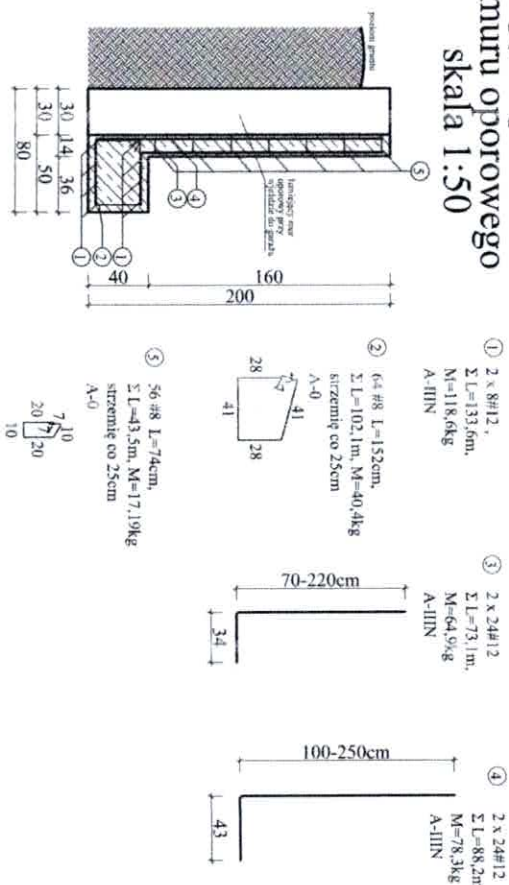
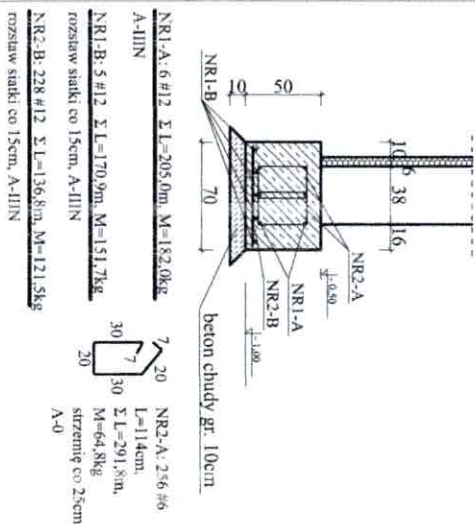


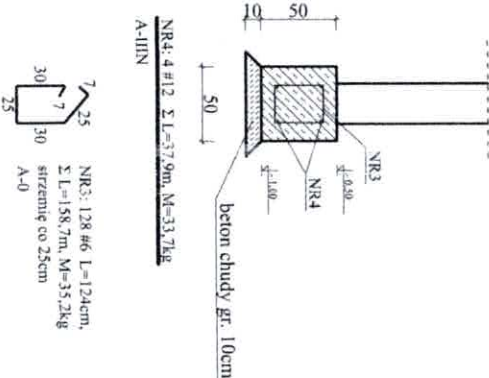
Słupy wspornikowe  
muru oporowego  
skala 1:50



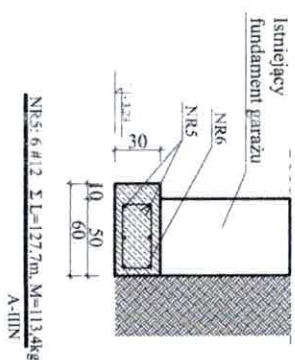
L-1  
skala 1:50



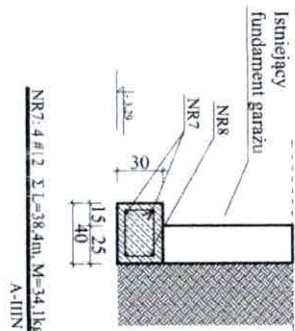
L-2  
skala 1:50



Ława minowania 1-4  
skala 1:50



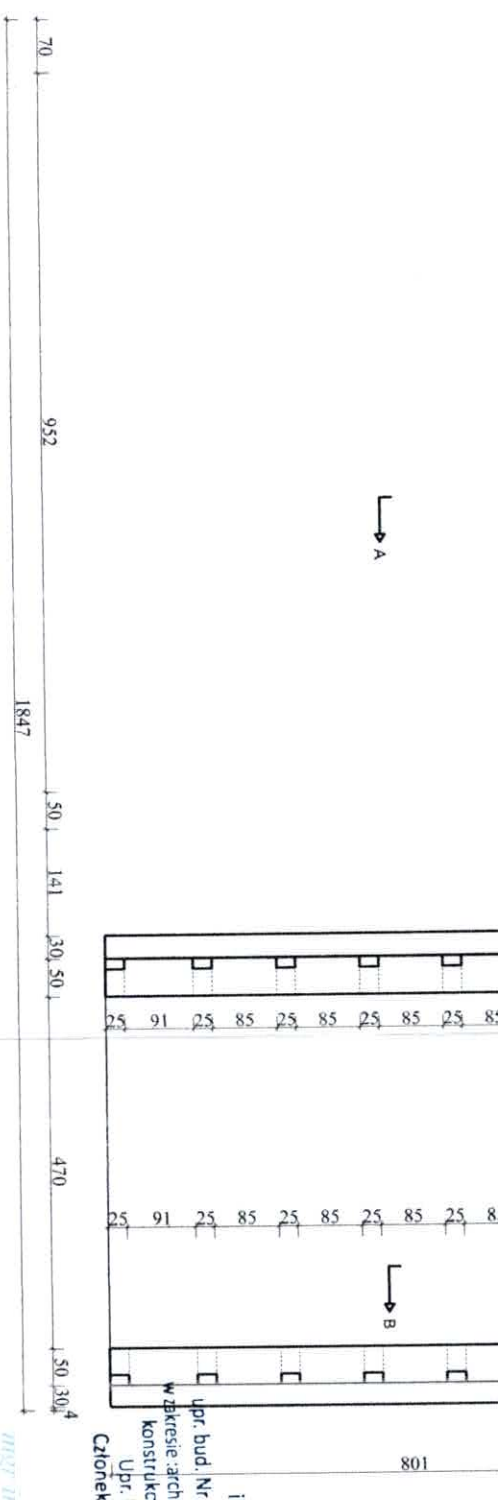
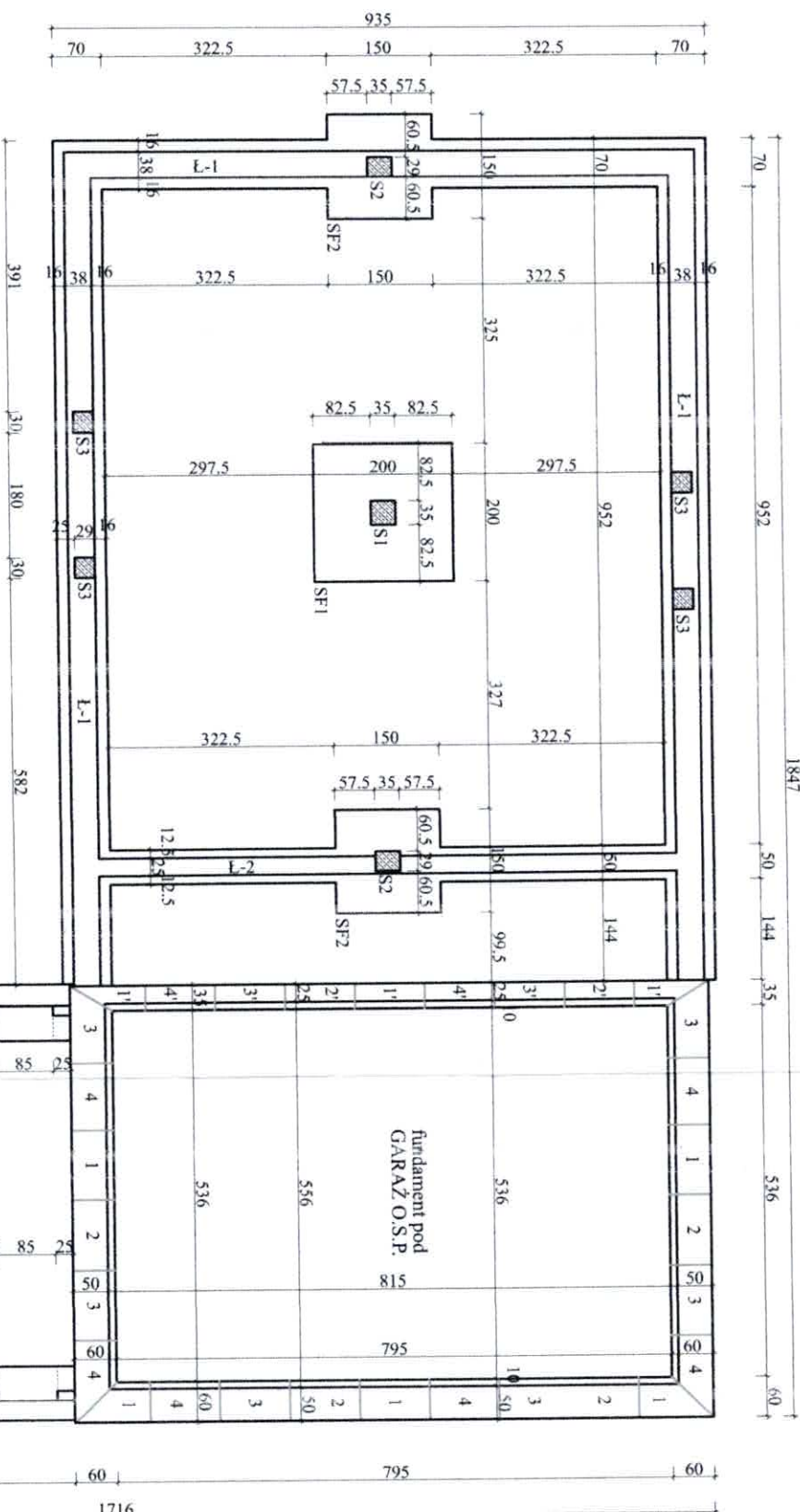
Ława minowania 1'-4'  
skala 1:50



ZESTAWIENIE STALI:

- #12,  $\Sigma L$  całkowita=1011,6m;  $m=0,888kg/m$ ;  $M_{cał.} = 898,3kg$
- #8,  $\Sigma L$  całkowita= 145,6m;  $m=0,395kg/m$ ;  $M_{cał.} = 57,5kg$
- #6,  $\Sigma L$  całkowita= 317,4m;  $m=0,222kg/m$ ;  $M_{cał.} = 70,5kg$

Waga całkowita stali zbrojeniowej: 1077,6kg - w tym przewidziano dodatkowo 5% na zakładki



- UWAGI:
- beton C25/30 (B30)
  - zbrojenie A-IIIIN (B500SP)
  - otulina 2,5cm
  - stopy fundamentowe SF1 i SF2 pokazano na rysunku konstrukcyjnym
  - słupy S1 i S2 pokazano na rysunku konstrukcyjnym
  - słupy S3 należy zbroić 4 prętami #12 wraz ze sztywniakami #6 co 25cm

TYTUŁ OPRACOWANIA:  
Modernizacja świetlicy O.S.P. w Kraszewie  
Kraszew gm. Dmosin dz.nr. 6/3,  
obręb Kolonia Nadolna 0013

Rzut fundamentów

ZLECĄJĄCY:  
Gmina Dmosin, Dmosin 9, 95-061 Dmosin

Nr rys. K-1

PROJEKTANT:  
inż. Andrzej Kotulski

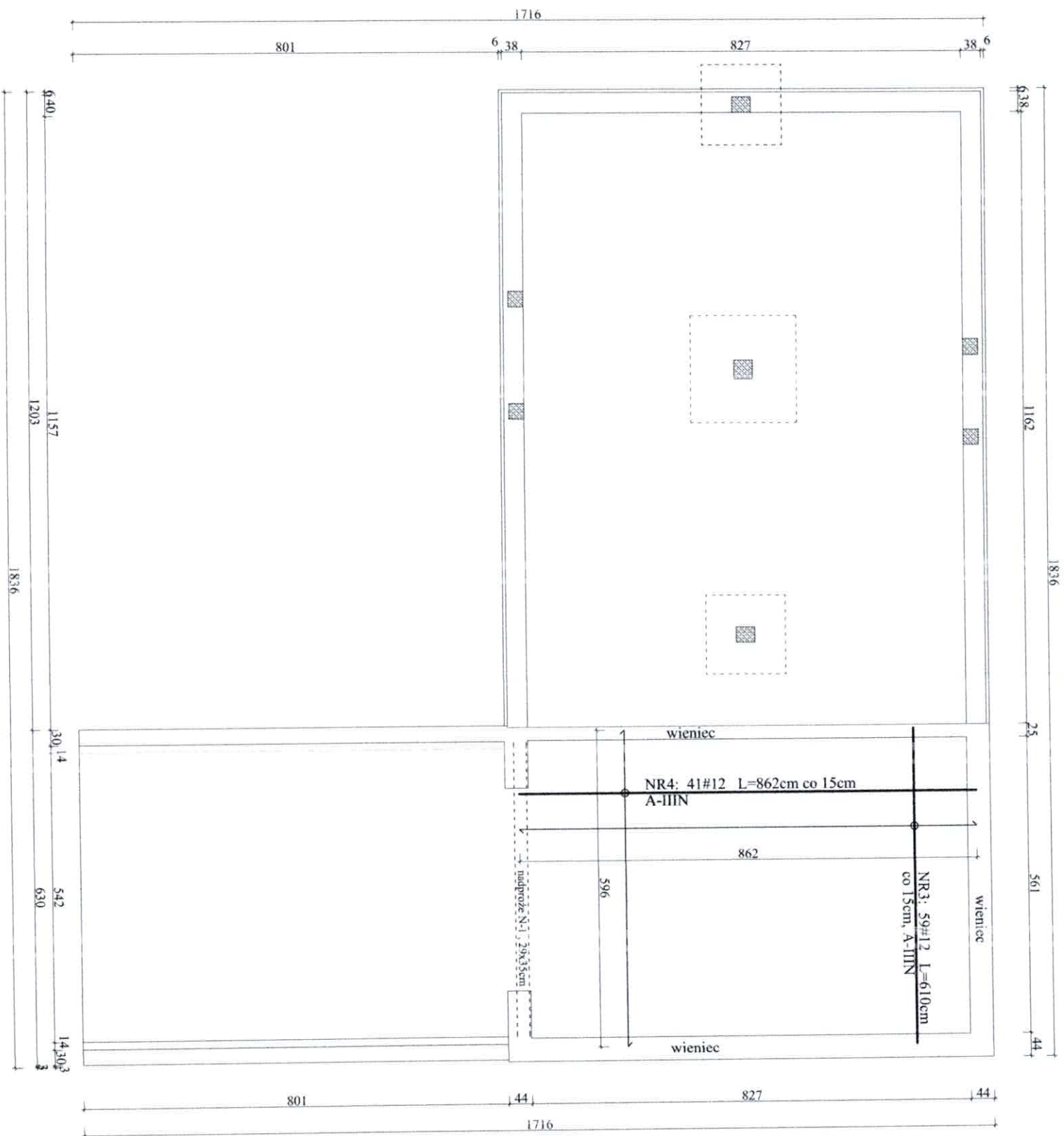
sprawdzający:  
mgr inż. Krzysztof Henka

Data opracowania:  
sierpień 2025

branża:

Budowlano-Konstrukcyjna

inż. Andrzej Kotulski  
upr. bud. Nr 44/71-tW, 341/87/WL, 56/89/WL  
w zakresie: architektoniczne, konstrukcyjno-inżynierskie,  
konstrukcyjno-budowlane bez ograniczeń.  
Upr. konserw. zabytków Nr 7195  
Członek E.O.I.I.B. nr LOD/80/7530/02



ZESTAWIENIE STALI DLA ZBROJENIA DOLNEGO STROPU NAD GARAŻEM O.S.P.:

poz.3: #12 L=5,96m ; 59 szt. ; Lcał. = 351,6m ; waga=0,888kg/mb ; waga łącznie = 312,3kg  
poz.4: #12 L=8,62m ; 41 szt. ; Lcał. = 353,4m ; waga=0,888kg/mb ; waga łącznie = 313,8kg

#12 Mcałk.=626,1kg;

M całkowita stali: = 657,4kg - w tym przewidziano dodatkowo 5% na zakładki

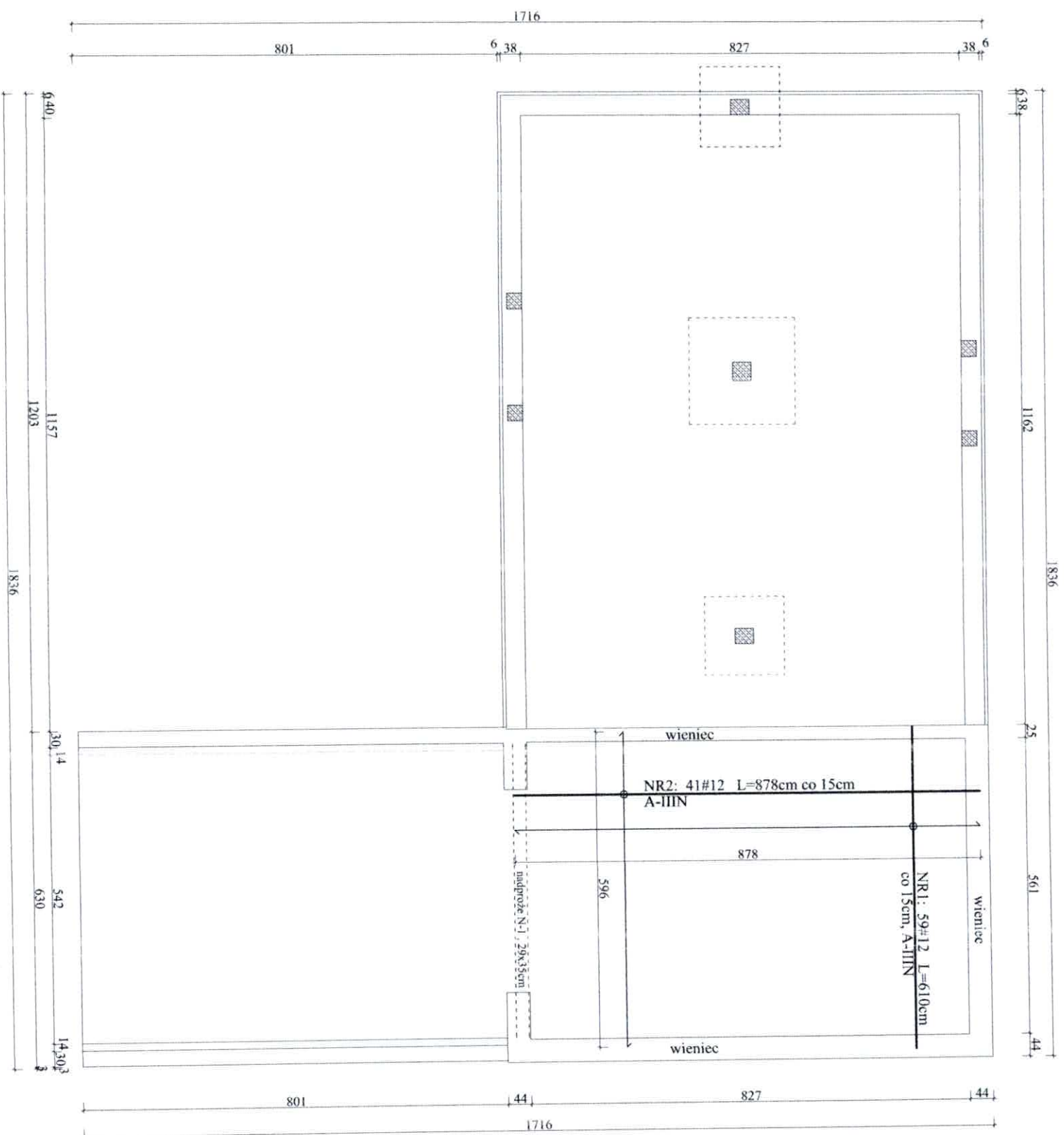
TYTUŁ OPRACOWANIA: Modernizacja świetlicy O.S.P. w Kraszewie Kraszew gm. Dmosin dz.nr. 6/3, obręb Kolonia Nadolna 0013	
Schemat zbrojenia dolnego płyty żelbetowej stropu nad garażem O.S.P.	Nr rys: K-2
ZLECAJĄCY: Gmina Dmosin, Dmosin 9, 95-061 Dmosin	
PROJEKTANT: inż. Andrzej Kotulski	Skala rysunku 1:100
sprawdzający: mgr inż. Krzysztof Hemka	Data opracowania: sierpień 2025
Branża: Budowlano-Konstrukcyjna	

Uwagi:  
-Beton C25/30 (B30)  
-Zbrojenie A-IIIIN (B500SP)  
-Otulina 2,5cm

inż. Andrzej Kotulski  
upr. bud. nr 44/71-LW, 341/87/WL, 56/89/WL  
w zakresie: architektoniczne, konstrukcyjno-inżynierskie,  
konstrukcyjno-budowlane bez ograniczeń.  
Upr. konserw. zabytków Nr 7195  
Członek t.O.I.I.B. nr t.CD/BO/2530/02

mgr inż. Krzysztof Hemka  
upr. bud. nr 44/71-LW, 341/87/WL, 56/89/WL  
do projektowania i nadzoru budowlanego  
bez ograniczeń





ZESTAWIENIE STALI DLA ZBROJENIA GÓRNEGO STROPU NAD GARAŻEM O.S.P:

poz.1: #12 L=6,10m : 59 szt. : Lcał = 360,0m : waga=0,888kg/mb : waga łącznie = 319,7kg  
poz.2: #12 L=8,78m : 41 szt. : Lcał = 360,0m : waga=0,888kg/mb : waga łącznie = 319,7kg  
#12 Meak.=639,4kg;

M całkowita stali: = 671,4kg - w tym przewidziano dodatkowo 5% na zaktadki

Uwagi:  
-Beton C25/30 (B30)  
-Zbrojenie A-IIIIN (B500SP)  
-Otulina 2,5cm

mgr inż. Krzysztof Henka  
upr. bud. Nr 44/71-ŁW, 341/87/WŁ, 56/89/WŁ  
w zakresie: architektoniczne, konstrukcyjno-inżynierskie,  
konstrukcyjno-budowlane bez ograniczeń.  
Upr. konserw. zabytków Nr 7/95  
Członek Ł.O.I.I.B. nr ŁO0/BO/7530/07

TYTUŁ OPRACOWANIA:  
Modernizacja świetlicy O.S.P. w Kraszewie  
Kraszew gm. Dmosin dz.nr. 6/3,  
obręb Kolonia Nadolna 0013

Schemat zbrojenia górnego płyty żelbetowej  
stropu nad garażem O.S.P.

Nr rys: K-3

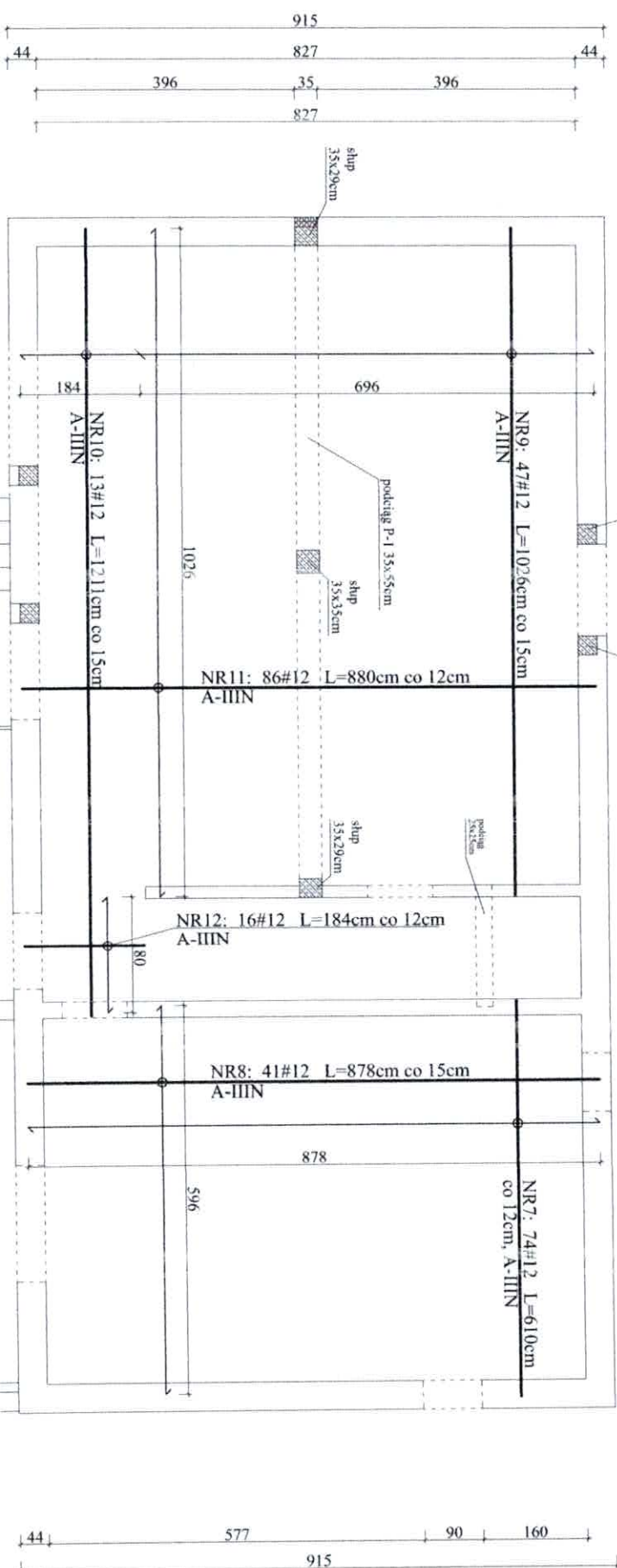
ZLECALĄCY:  
Gmina Dmosin, Dmosin 9, 95-061 Dmosin

PROJEKTANT:  
inż. Andrzej Kotulski

Skala rysunku  
1:100  
Data opracowania:  
sierpień 2025  
Branża:  
Budowlano-Konstrukcyjna

sprawdzający:  
mgr inż. Krzysztof Henka

Budowlano-Konstrukcyjna



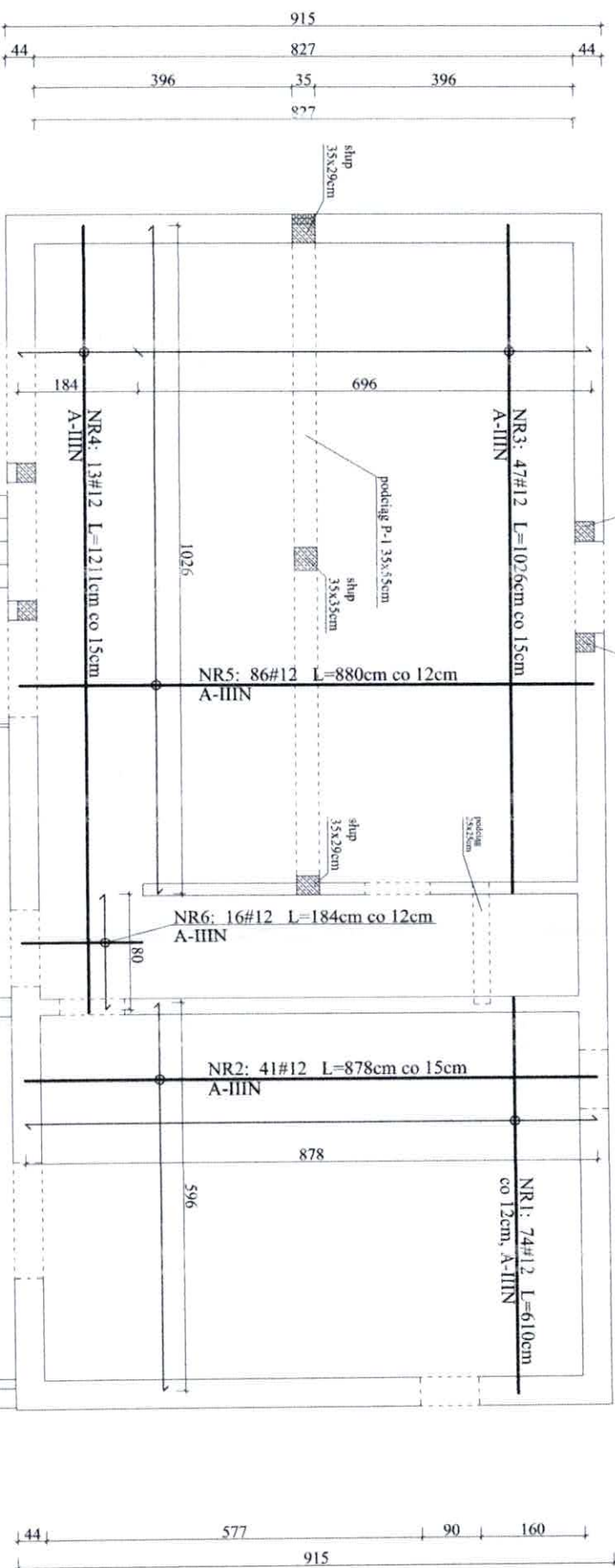
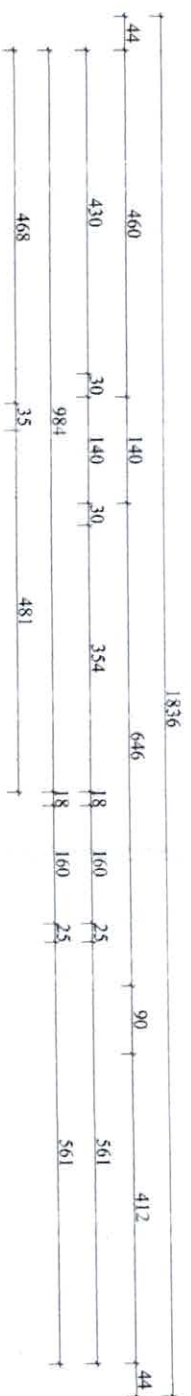
poz. 7: #12 L = 6,10m;	74 szt.; Lcal = 451,4m	waga = 0,888kg/mb;	waga łączna = 310,8kg
poz. 8: #12 L = 8,26m;	41 szt.; Lcal = 360,0m	waga = 0,888kg/mb;	waga łączna = 409,7kg
poz. 9: #12 L = 10,78m;	47 szt.; Lcal = 482,2m	waga = 0,888kg/mb;	waga łączna = 428,2kg
poz. 10: #12 L = 12,11m;	13 szt.; Lcal = 157,4m	waga = 0,888kg/mb;	waga łączna = 139,8kg
poz. 11: #12 L = 8,80m;	86 szt.; Lcal = 756,5m	waga = 0,888kg/mb;	waga łączna = 672,0kg
poz. 12: #12 L = 1,84m;	16 szt.; Lcal = 29,4m	waga = 0,888kg/mb;	waga łączna = 26,1kg

M całkowita stali: = 2085,9 kg - w tym przewidziano dodatkowo 5% na zakładki

TYTUŁ OPRACOWANIA: Modernizacja świetlicy O.S.P. w Kraszewie Kraszew gm. Dmosin dz.nr. 6/3, obręb Kolonia Nadolna 0013		Nr rys: K-4	
Schemat zbrojenia dolnego płyty żelbetowej stropu nad parterem			
ZLECĄCY: Gmina Dmosin, Dmosin 9, 95-061 Dmosin			
PROJEKTANT: inż. Andrzej Kosiński		Skala rysunku 1:100	
sprawdzający: mgr inż. Krzysztof Henka		Data opracowania: sierpień 2025	
Branża:		Budowlano-Konstrukcyjna	

inż. Andrzej Kotulski  
upr. bud. Nr 44/71-EW, 341/87/WL, 56/89/WL  
w zakresie architektura, konstrukcji-inżyniernej,  
konstrukcyjno-budowlanej, bez ograniczeń  
Upr. konserw. zabytków Nr 7/95  
Członek K.O.I.I.B. nr KOD/BO/2530/02





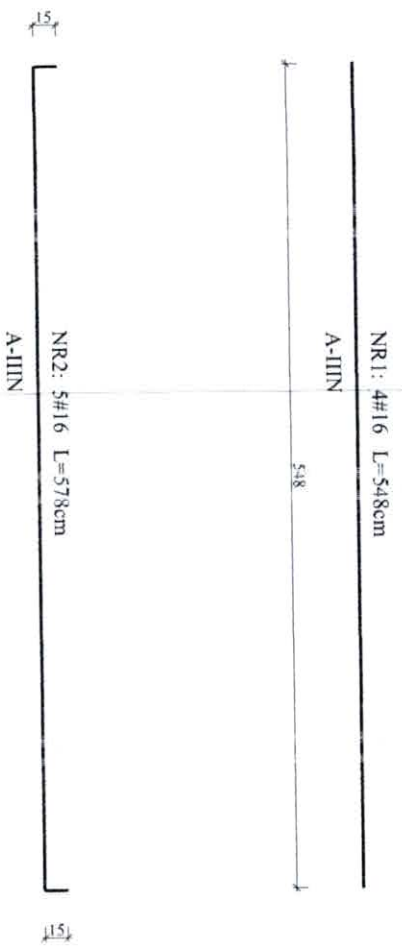
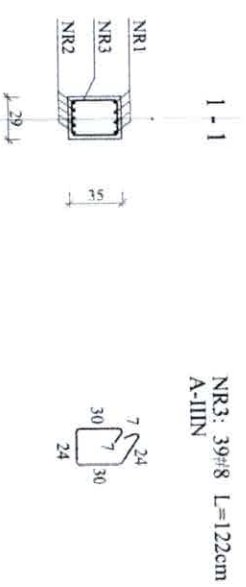
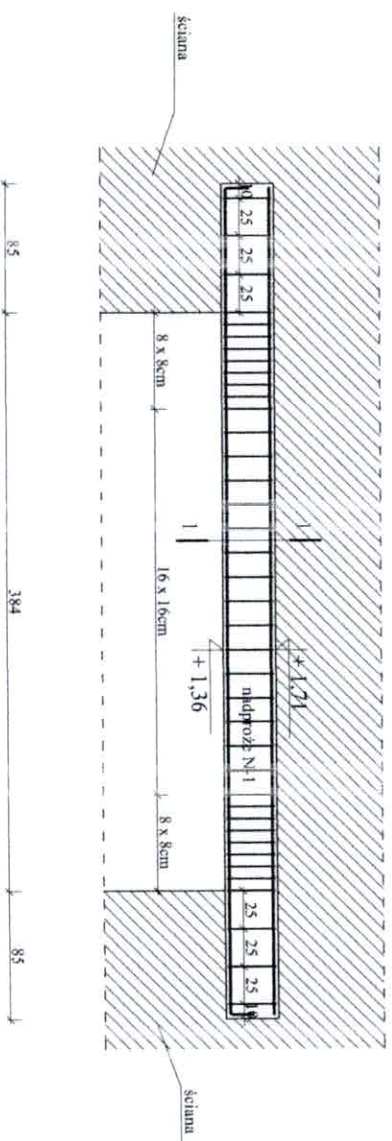
ZESTAWIENIE STALI DLA ZBROJENIA GÓRNEGO PŁYTY ŻEL BETOWEJ STROPU NAD PARTEREM:

poz.1: #12 L= 6,10m ; Lcat= 451,4m ; waga=0,888kg/nb ; waga łączna = 400,8kg  
poz.2: #12 L= 8,78m ; Lcat= 360,0m ; waga=0,888kg/nb ; waga łączna = 319,7kg  
poz.3: #12 L=10,26m ; 47 szt. ; Lcat= 482,2m ; waga=0,888kg/nb ; waga łączna = 428,2kg  
poz.4: #12 L=12,11m ; 13 szt. ; Lcat= 157,4m ; waga=0,888kg/nb ; waga łączna = 139,8kg  
poz.5: #12 L= 8,80m ; 86 szt. ; Lcat= 756,8m ; waga=0,888kg/nb ; waga łączna = 672,0kg  
poz.6: #12 L= 1,84m ; 16 szt. ; Lcat= 29,4m ; waga=0,888kg/nb ; waga łączna = 26,1kg

#12 Mcał=1986,6kg;

M całkowita stali: = 2085,9kg - w tym przewidziano dodatków o 5% na zakładki

Uwagi: -Betón C25/30 (B30) -Zbrojenie A-IIIIN (B500SP) -Otulina 2,5cm		Inż. Andrzej Kotulski upr. bud. Nr 44/71-LW, 341/87/WŁ, 56/89/WŁ w zakresie: architektoniczne, konstrukcyjno-inżynierskie, konstrukcyjno-budowlane bez ograniczeń. Upr. konserw. zabudów Nr: 7/95 Członek Ł.O.I.I.B. nr ŁOD/BO/2530/07	
TYTUŁ OPRACOWANIA: Modernizacja świetlicy O.S.P. w Kraszewie Kraszew gm. Dmosin dz.nr. 6/3, obręb Kolonia Nadolna 0013			
Schemat zbrojenia górnego płyty żelbetowej stropu nad parterem		Nr rys: K-5	
ZLECĄCY: Gmina Dmosin, Dmosin 9, 95-061 Dmosin			
PROJEKTANT: inż. Andrzej Kotulski		Skala rysunku 1:100	
sprawdzający: mgr inż. Krzysztof Henka		Data opracowania: sierpień 2025	
Branża:		Budowlano-Konstrukcyjna	



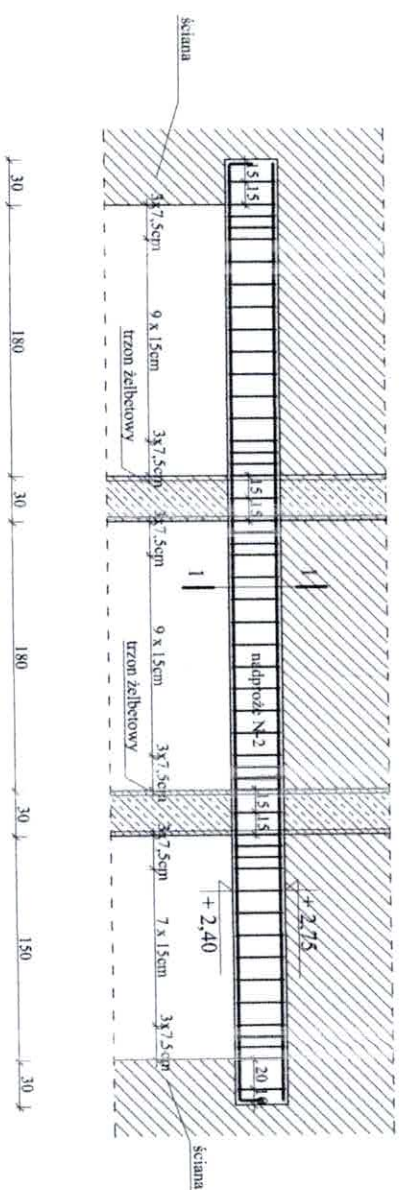
ZESTAWIENIE STALI DLA NADPROŻA N-1:

poz.1: #16 L= 5,48m ; 4 szt. ; L<sub>cał</sub> = 21,9m ; waga=1,580kg/mb ; waga łącznie = 34,6kg  
poz.2: #16 L= 5,78m ; 5 szt. ; L<sub>cał</sub> = 28,9m ; waga=1,580kg/mb ; waga łącznie = 45,7kg  
poz.3: #8 L= 1,22m ; 39 szt. ; L<sub>cał</sub> = 47,6m ; waga=0,395kg/mb ; waga łącznie = 18,8kg  
#8 Mcałk.=18,8kg; #16 Mcałk.=80,3kg;

M całkowita dla nadproża N-1: = 104,1kg - w tym przewidziano dodatkowo 5% na zaktacki

TYTUŁ OPRACOWANIA: Modernizacja świetlicy O.S.P. w Kraszewie Kraszew gm. Dmosin dz.nr 6/3, obwód Kolonia Nadolna 0013		TYTUŁ OPRACOWANIA: Modernizacja świetlicy O.S.P. w Kraszewie Kraszew gm. Dmosin dz.nr 6/3, obwód Kolonia Nadolna 0013	
ZLECENIACY: Gmina Dmosin, Dmosin 9, 95-061 Dmosin		Nr rys: K-6	
PROJEKTANT: inż. Andrzej Kotulski		Skala rysunku 1:50	
Data opracowania: sierpień 2025		Branża: Budowlano-Konstrukcyjna	
sprawdzący: inż. Krzysztof Herka			

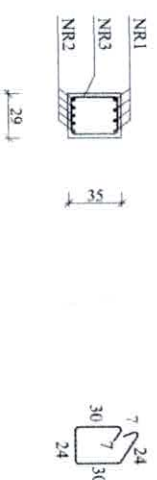




1-1

NR3: 53#8 L=122cm  
A-IIN

A-IIN



NRI: 4#16 L=624cm

A-III-N

624

NK2: 5#16 L=654cm

A-IIN

624

### ZESTAWIENIE STALI DLA NADPROŻA N-2:

poz.1: #16 L = 6,24m; 4 szt.; Lcal = 25,0m; waga = 1,580kg/mb; waga łączna = 39,4kg  
poz.2: #16 L = 6,54m; 5 szt.; Lcal = 32,7m; waga = 1,580kg/mb; waga łączna = 51,7kg  
poz.3: #8 L = 1,22m; 53 szt.; Lcal = 42,7m; waga = 0,395kg/mb; waga łączna = 16,9kg

#8 Mcalk.=16.9kg; #16 Mcalk.=91.1kg;

M całkowita dla nadproża N-1: = 95,7 kg - w tym przewidziano dodatkowo 5% na zakładki

inż. Andrzej Kotulski

upr. bud. Nr 44/71-LW, 341/87/WL, 56/89/WL  
w zakresie: architektoniczne, konstrukcyjno-inżynierne,  
konstrukcyjno-budowlane) bez ograniczeń.  
Upr. konserw. zabytków Nr 7/95  
Członek t.O.I.I.B. nr 10D/BO/2530/03

Uwagi:  
-Beton C25/30 (B30)  
-Zbrojenie A-III N (B500SP)  
-Otulina 2,5cm

TYTUŁ OPRAWOWANIA:

Modernizacja świetlicy O.S.P. w Kraszewie  
Kraszew gm. Dmosin dz.nr. 6/3,  
obwód Kolonia Nadolna 0013

Schemat zbrojenja nadproža N-2

Nr tys.: k-7

ZLECĄJĄCY:

ZLECZAĆ:  
Gmina Dmosin, Dmosin 9, 95-061 Dmosin

**PROJEKTANT:**  
inż. Andrzej Kotulski

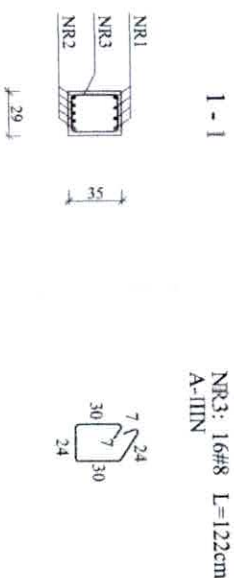
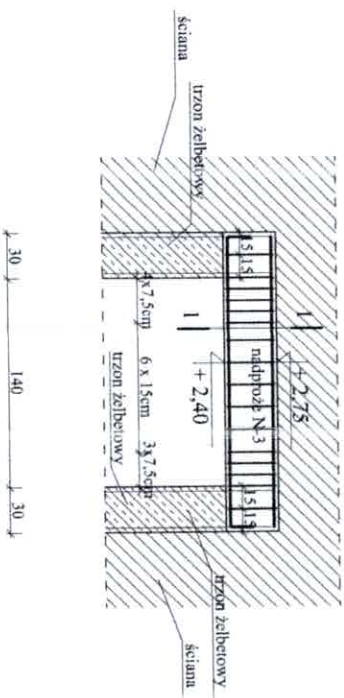
Skala rysunku  
1:50

Data opracowania:

sprawdzający:  
mgr inż. Krzysztof Hemka

Branža:

Budowlano-Konstrucyjna



NR1: 4#16 L=194cm  
A-IIIIN  
194

NR2: 5#16 L=224cm  
A-IIIIN  
194

# ZESTAWIENIE STALI DLA JEDNEGO SŁUPA S3:

poz.1: #16 L= 1,94m ; 4 szt. ; Lcat= 7,8m ; waga=1,580kg/mb ; waga łącznie = 12,3kg  
poz.2: #16 L= 2,24m ; 5 szt. ; Lcat= 11,2m ; waga=1,580kg/mb ; waga łącznie = 17,7kg  
poz.3: #8 L= 1,22m ; 16 szt. ; Lcat= 19,5m ; waga=0,395kg/mb ; waga łącznie = 7,7kg  
#8 Mcalk.=7,7kg; #16 Mcalk.=30,0kg;

M całkowita dla nadproża N-1: = 39,6kg - w tym przewidziano dodatkowo 5% na zaktadki

Uwagi:  
-Beton C25/30 (B30)  
-Zbrojenie A-IIIIN (B500SP)  
-Oruclina 2,5cm  
mgr inż. Krzysztof Hunka  
upr.bud. nr 46/83/WL, L.O.D. 00556 P. 2023  
do projektu konstrukcyjno-budowlanego z dnia 17.08.2023  
bez ograniczeń odpowiedzialności

inż. Andrzej Kotulski  
upr. bud. Nr 44/71-LW, 341/87/WL, 56/89/WL  
w zakresie: architektoniczne, konstrukcyjno-inżynierskie,  
konstrukcyjno-budowlanej bez ograniczeń.  
Upr. konserw. zabytków Nr: 7/95  
Członek Ł.O.I.B. nr Ł.O.B/BJ/7530/07

TYTUŁ OPRACOWANIA:  
Modernizacja świetlicy O.S.P. w Kraszewie  
Kraszew gm. Dmosin dz.nr. 6/3,  
obręb Kolonia Nadolna 0013

Schemat zbrojenia nadproża N-3

Nr rys. K-8

ZLECENIACY:  
Gmina Dmosin, Dmosin 9, 95-061 Dmosin

PROJEKTANT:  
inż. Andrzej Kotulski

Skala rysunku  
1:50

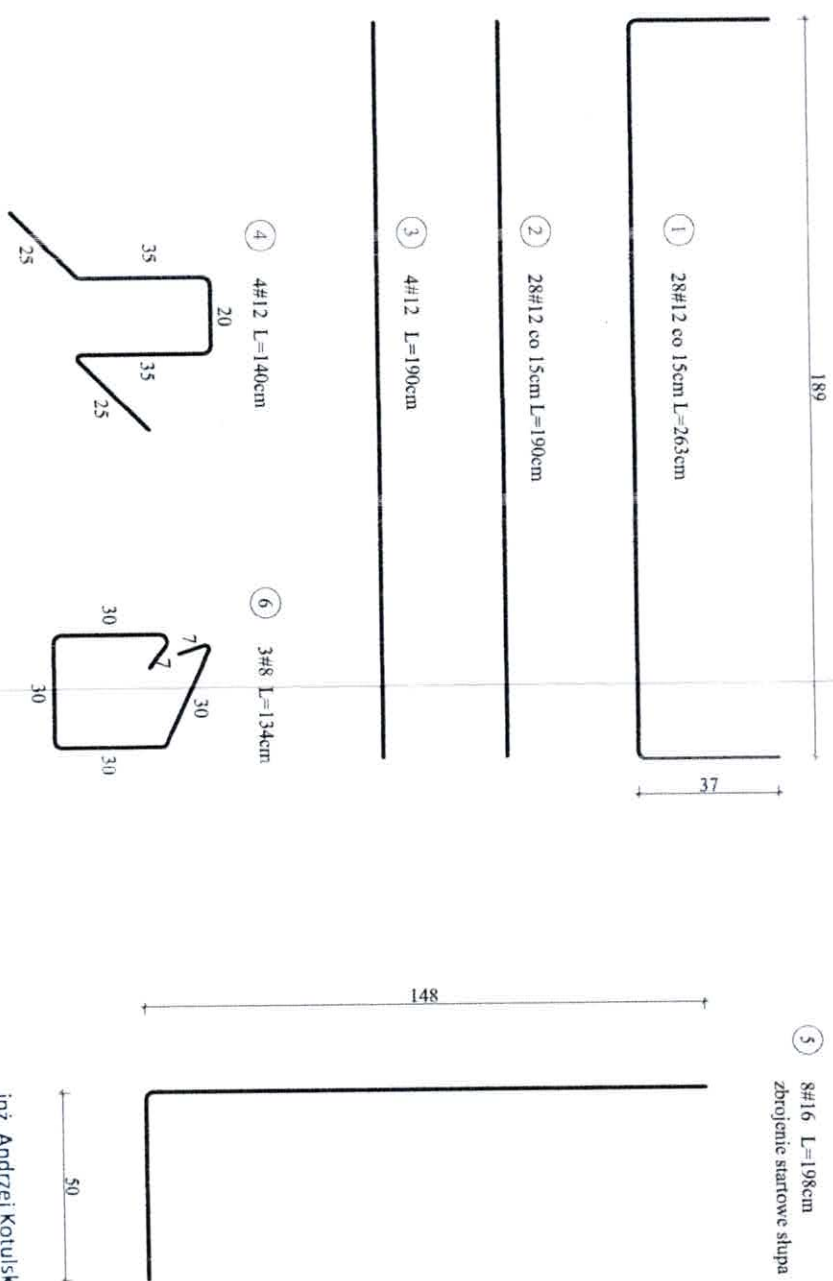
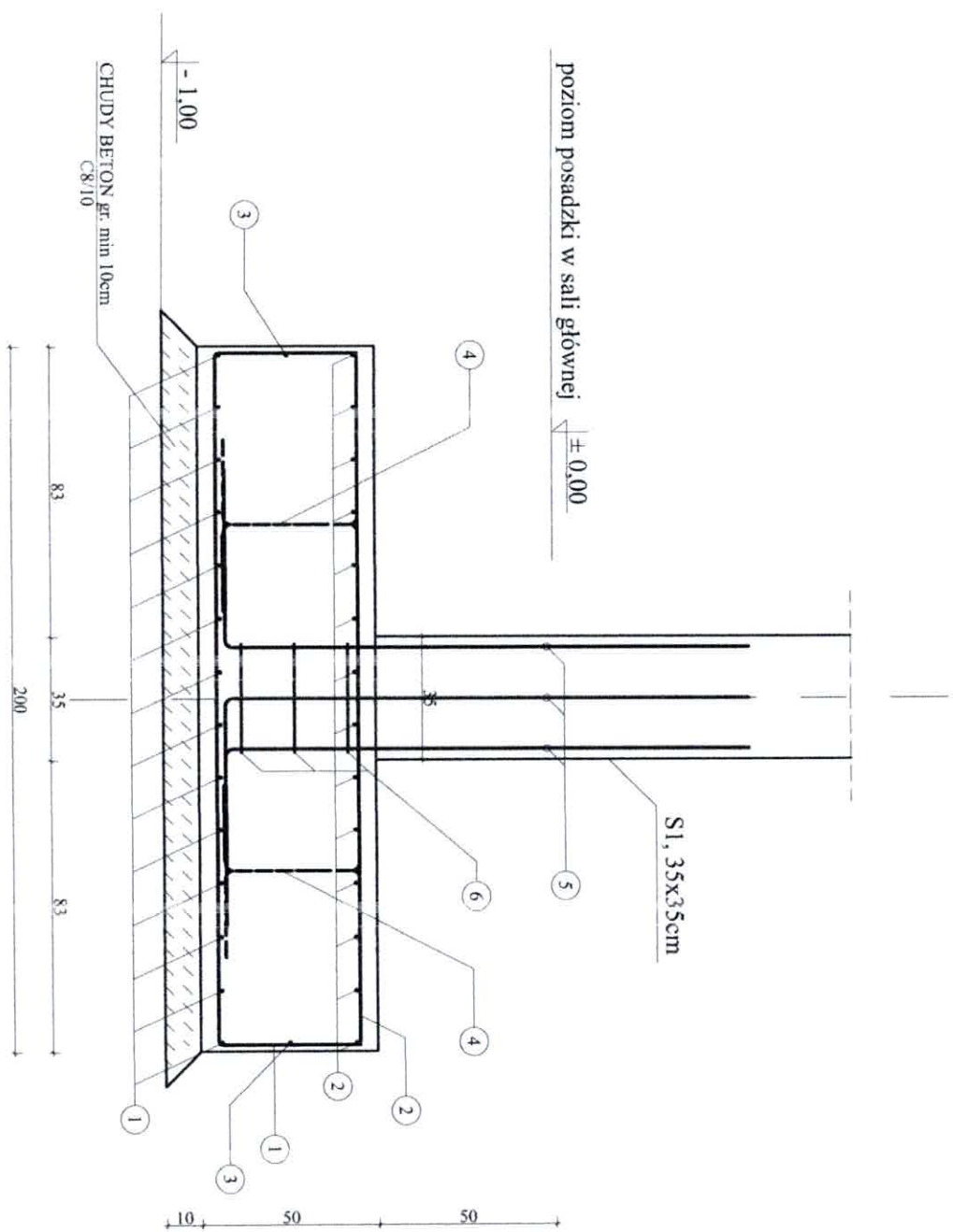
Data opracowania:  
sierpień 2025

sprawdzający:  
mgr inż. Krzysztof Hunka

Branda:

Budowlano-Konstrukcyjna





ZESTAWIENIE STALI:

poz.1: #12 L=2,63m ; 28 szt. ; łącznie Lcał.=73,6m ; waga=0,888kg/mb ; waga łącznie = 65,4kg  
poz.2: #12 L=1,90m ; 28 szt. ; łącznie Lcał.=53,2m ; waga=0,888kg/mb ; waga łącznie = 47,2kg  
poz.3: #12 L=1,90m ; 4 szt. ; łącznie Lcał.= 7,6m ; waga=0,888kg/mb ; waga łącznie = 6,75kg  
poz.4: #12 L=1,40m ; 4 szt. ; łącznie Lcał.= 5,6m ; waga=0,888kg/mb ; waga łącznie = 4,97kg  
poz.5: #8 L=1,34m ; 3 szt. ; łącznie Lcał.= 4,0m ; waga=0,395kg/mb ; waga łącznie = 1,59kg  
poz.6: #16 L=1,98m ; 8 szt. ; łącznie Lcał.=15,8m ; waga=1,580kg/mb ; waga łącznie = 25,03kg

#8 Mcałk.=1,59kg; #12 Mcałk.=124,3kg; #16 Mcałk.=25,0kg;

M całkowita: = 158,4kg - w tym przewidziano dodatkowo 5% na zakładki

TYTUŁ OPRACOWANIA:  
Modernizacja świetlicy O.S.P. w Kraszewie  
Kraszew gm. Dmosin dz.nr. 6/3,  
obręb Kolonia Nadolna 0013

Konstrukcja stopy fundamentowej SF1

Nr rys: K-9

ZLECĄCY:  
Gmina Dmosin, Dmosin 9, 95-061 Dmosin

PROJEKTANT:  
inż. Andrzej Kotulski

Skala rysunku  
1:20

Data opracowania:  
sierpień 2025

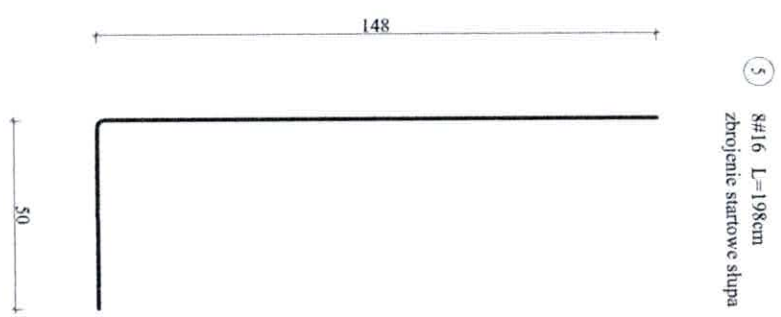
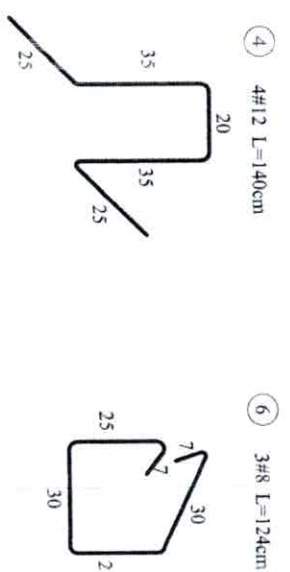
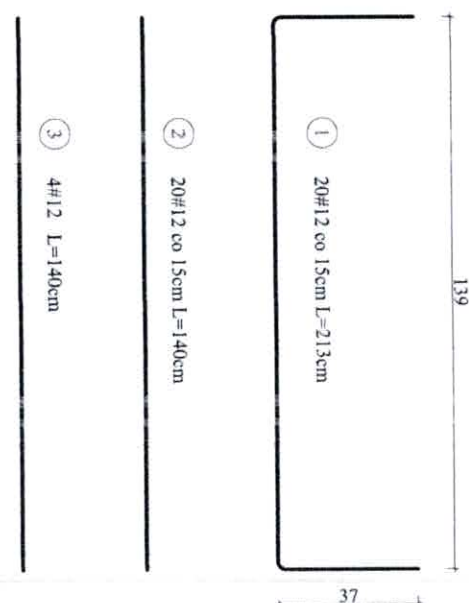
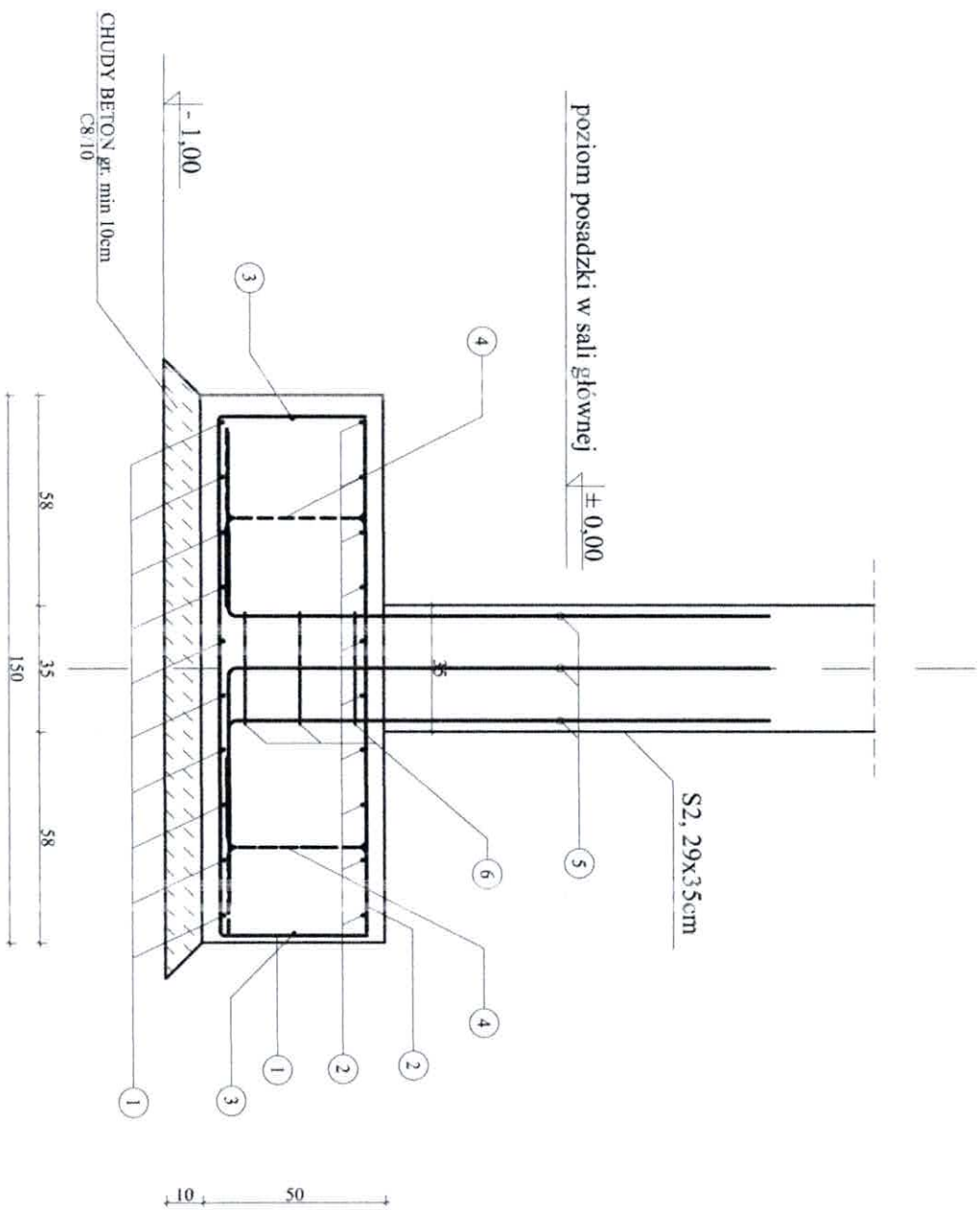
sprawdzający:  
mgr inż. Krzysztof Henka

Branża:  
Budowlano-Konstrukcyjna

inż. Andrzej Kotulski  
upr. bud. Nr 44/71-tW, 341/87/WL, 56/89/WL  
w zakresie: architektoniczne, konstrukcyjno-inżynierskie,  
konstrukcyjno-budowlane) bez ograniczeń.  
Upr. konserw. zabytków Nr 7/95  
Członek t.O.I.I.B. nr tOD/80/2530/07

mgr inż. Krzysztof Henka  
upr. bud. Nr 44/71-tW, 341/87/WL, 56/89/WL  
dział: projektowanie i nadzór nad budownictwem  
bez ograniczeń w zakresie: architektura, budownictwo

Uwagi:  
-Beton C25/30 (B30) z domieszkami uszczelniającymi W8  
-Zbrojenie A-IIIIN (B500SP)  
-Otulina min 2,5cm  
-Przed betonowaniem zamocować pręty startowe słupa S1



ZESTAWIENIE STALI:

poz.1: #12 L=2,13m ; 20 szt. ; łącznie Lcał.=42,6m ; waga=0,888kg/mb ; waga łącznie = 37,8kg  
poz.2: #12 L=1,40m ; 20 szt. ; łącznie Lcał.=28,0m ; waga=0,888kg/mb ; waga łącznie = 24,9kg  
poz.3: #12 L=1,40m ; 4 szt. ; łącznie Lcał.= 5,6m ; waga=0,888kg/mb ; waga łącznie = 4,97kg  
poz.4: #12 L=1,40m ; 4 szt. ; łącznie Lcał.= 5,6m ; waga=0,888kg/mb ; waga łącznie = 4,97kg  
poz.5: #8 L=1,24m ; 3 szt. ; łącznie Lcał.= 3,7m ; waga=0,395kg/mb ; waga łącznie = 1,47kg  
poz.6: #16 L=1,98m ; 8 szt. ; łącznie Lcał.=15,8m ; waga=1,580kg/mb ; waga łącznie = 25,03kg  
#8 Mcatk.=1,47kg; #12 Mcatk.=72,6kg; #16 Mcatk.=25,0kg;  
M całkowita: = 104,0kg - w tym przewidziano dodatkowo 5% na zakładki

mgr inż. Krzysztof Henkel  
upr. bud. Nr 44/71-1W, 341/87/Wt, 56/89/Wt  
do projektowania i kierowania robotami  
w zakresie architektonicznym, konstrukcyjno-inżynierskim,  
konstrukcyjno-budowlanym bez ograniczeń  
Upr. konserw. zabytków Nr 1/95  
Członek t.O.1.1.B. nr LCU/BC/7530/C

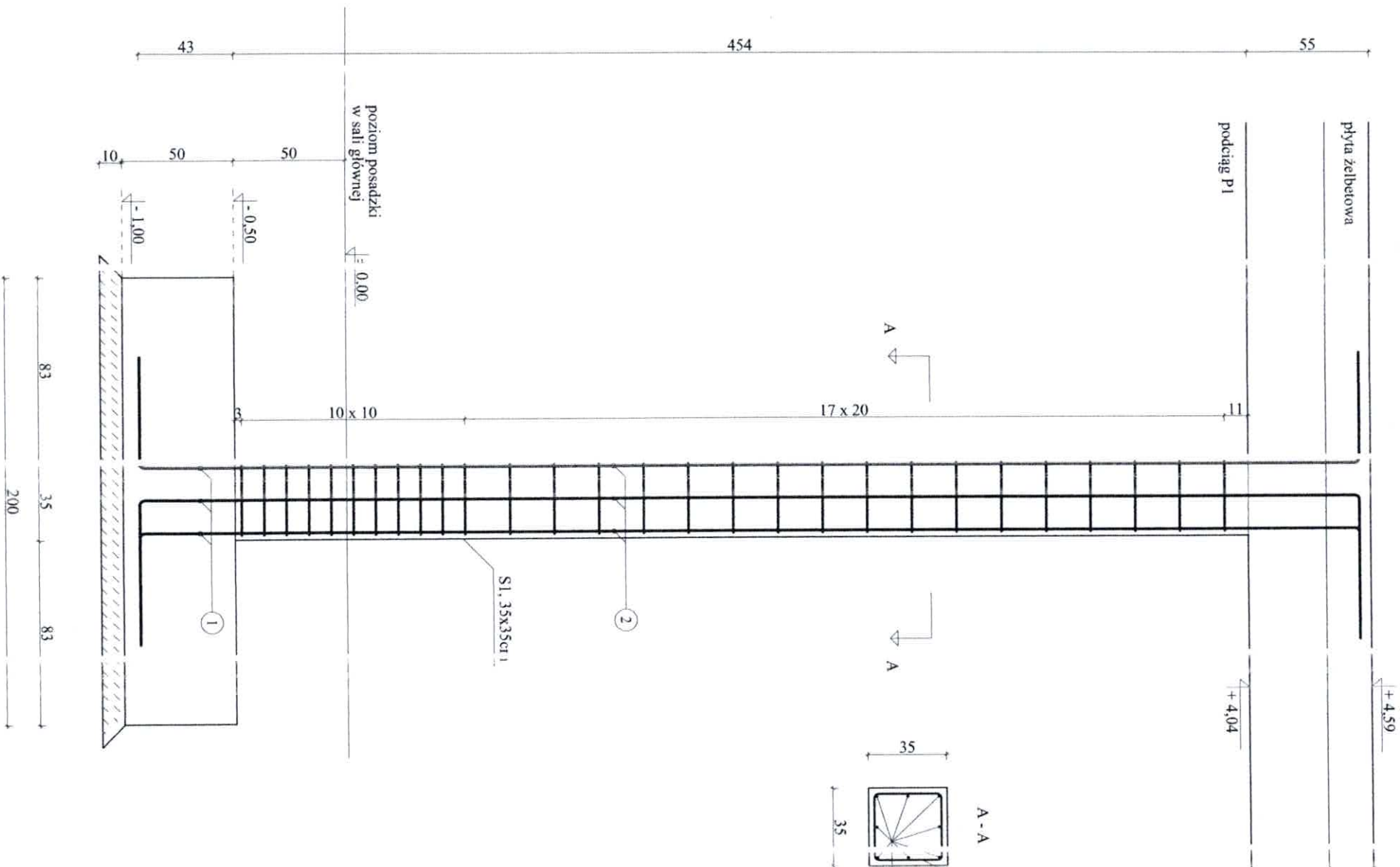
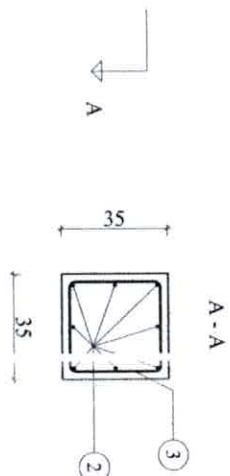
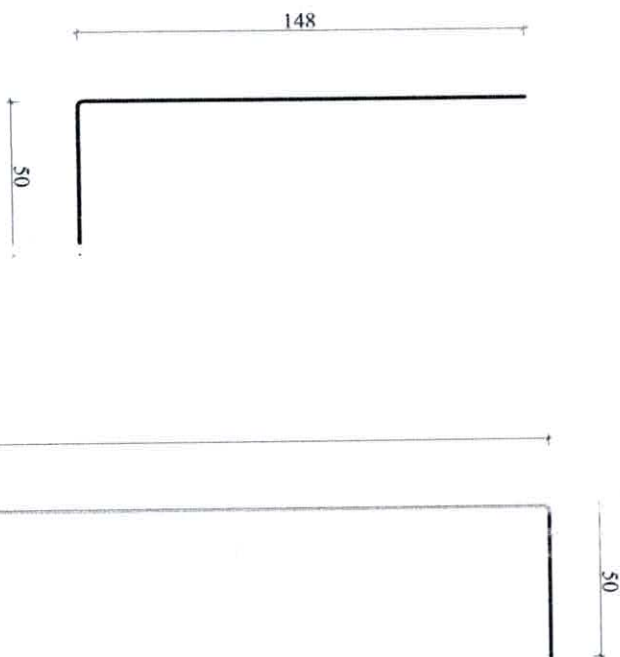
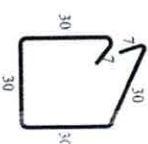
inż. Andrzej Kotulski  
TYTUŁ OPRACOWANIA:  
Modernizacja świetlicy O.S.P. w Kraszewie  
Kraszew gm. Dmosin dz.nr 6/3,  
obręb Kolonia Nadolna 0013  
Konstrukcja stopy fundamentowej SF2  
Nr rys: K-10  
ZLECĄJĄCY:  
Gmina Dmosin, Dmosin 9, 95-061 Dmosin  
PROJEKTANT:  
inż. Andrzej Kotulski  
Data opracowania:  
sierpień 2025  
Branża:  
Budowlano-Konstrukcyjna



(1) Nr 16 L=198cm  
Zbrojenie startowe słupa

(2) Nr 16 L=534cm

(3) 28#8 L=134cm



ZESTAWIENIE S. ALI:

poz. 1: #16 L=1,91 m ; 8 szt. ; Lcał.=1,580m ; waga łączna = 25,0kg  
poz. 2: #16 L=5,51 m ; 8 szt. ; Lcał.=4,3m ; waga łączna = 70,0kg  
poz. 3: #8 L=1,31 m ; 28 szt. ; Lcał.=3,77m ; waga łączna = 15,0kg

#8 Mcał.=15,0kg #16 Mcał.=95,0kg;

M całkowita: = 115,5kg - w tym przewidziano dodatkowo 5% na zakł. ci

Uwagi:  
- Beton C25/30 (B30)  
- Zbrojenie A-IIIIN (B500SP)  
- Osiada 2,5cm

TYTUŁ OPRACOWANIA:

Modernizacja świetlicy O.S.P. w Kraszewie  
Kraszew gm. Dmosin dz.nr 6/3,  
obręb Kolonia Nadolna 0013

Schemat zbrojenia słupa S1

Nr rys: K-11

ZLECĄCY:

Gmina Dmosin, Dmosin 9, 95-061 Dmosin

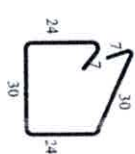
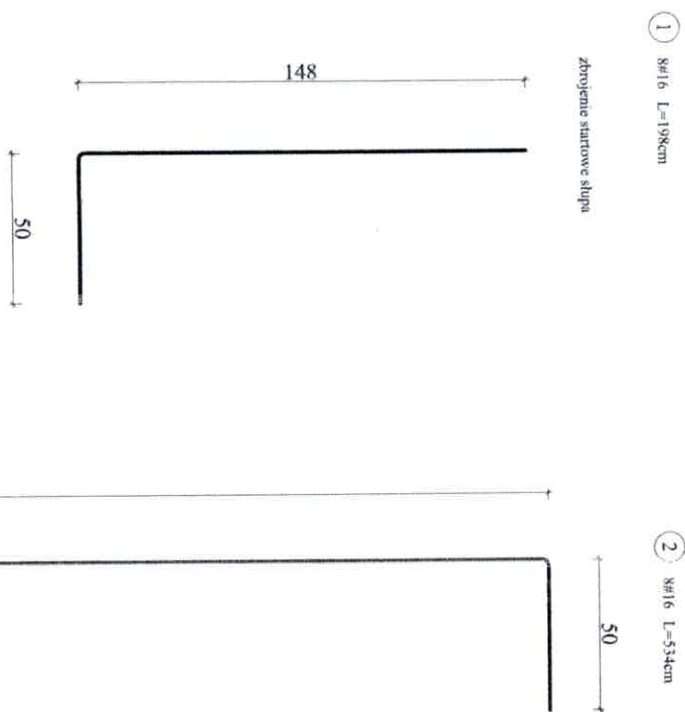
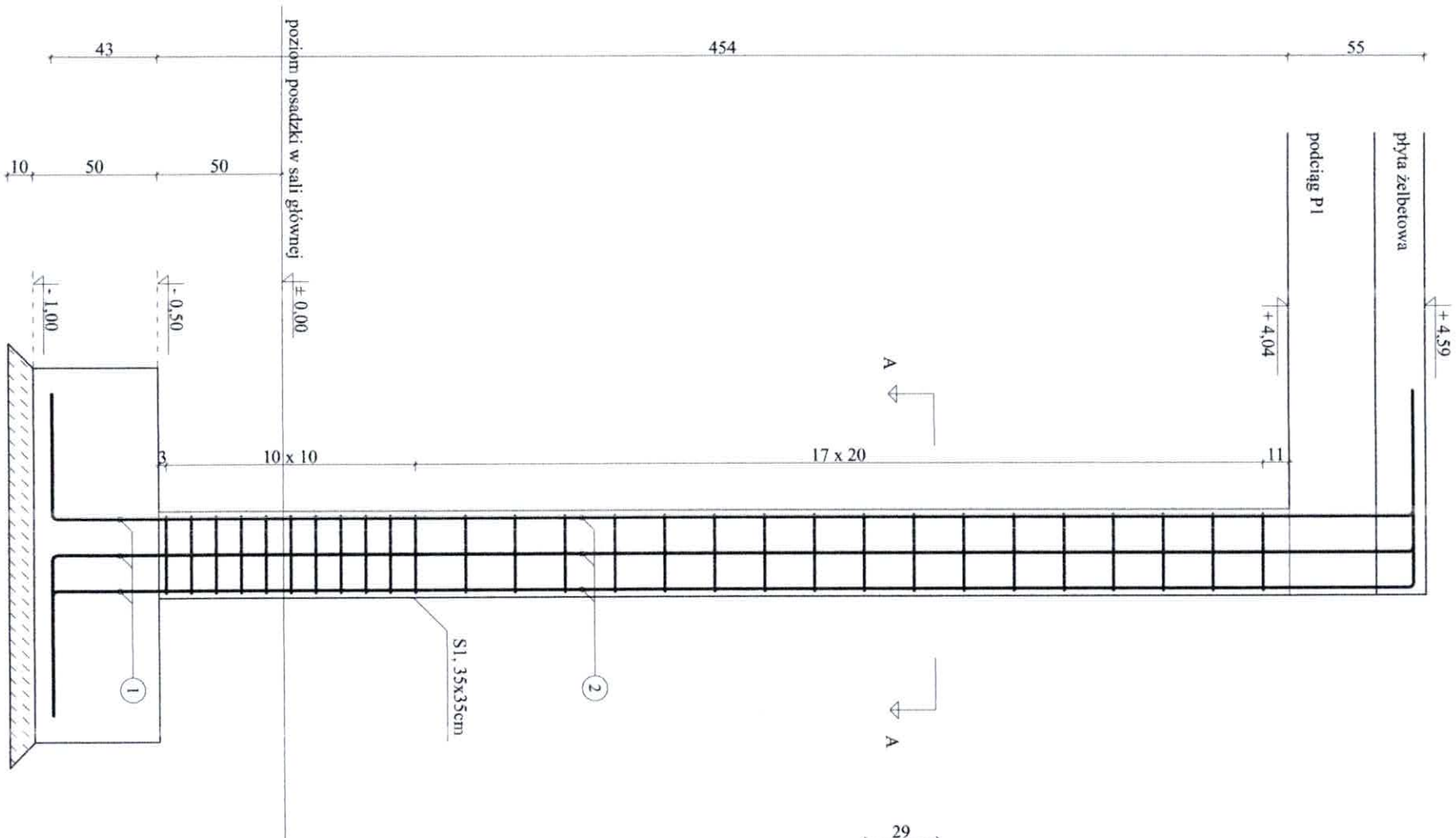
PROJEKTANT:

inż. Andrzej Kotulski

sprawił: inż. Krzysztof Hemka

Budowlano-Konstrukcyjna

inż. Andrzej Kotulski  
upr. bud. Nr 44/71-KW, 341/87/WL, 56/89/WL  
w zakresie: architektoniczne, konstrukcyjno-inżynierskie,  
konstrukcyjno-budowlane bez ograniczeń.  
Upr. konserw. zabud. Nr 7/95  
Członek t.O.I.I.B. nr 100/50/2550/02



ZESTAWIENIE STALI (DLA POJEDYŃCZEGO SŁUPA):

poz.1: #16 L=1,98m ; 8 szt. ; Lcał.=15,8m ; waga=1,580kg/mb ; waga łącznie = 25,0kg  
poz.2: #16 L=5,54m ; 8 szt. ; Lcał.=44,3m ; waga=1,580kg/mb ; waga łącznie = 70,0kg  
poz.3: #8 L=1,22m ; 28 szt. ; Lcał.=34,2m ; waga=0,395kg/mb ; waga łącznie = 13,5kg  
#8 Mcałk.=13,5kg; #16 Mcałk.=95,0kg;

M całkowita: = 113,2kg - w tym przewidziano dodatkowo 5% na zaktadki

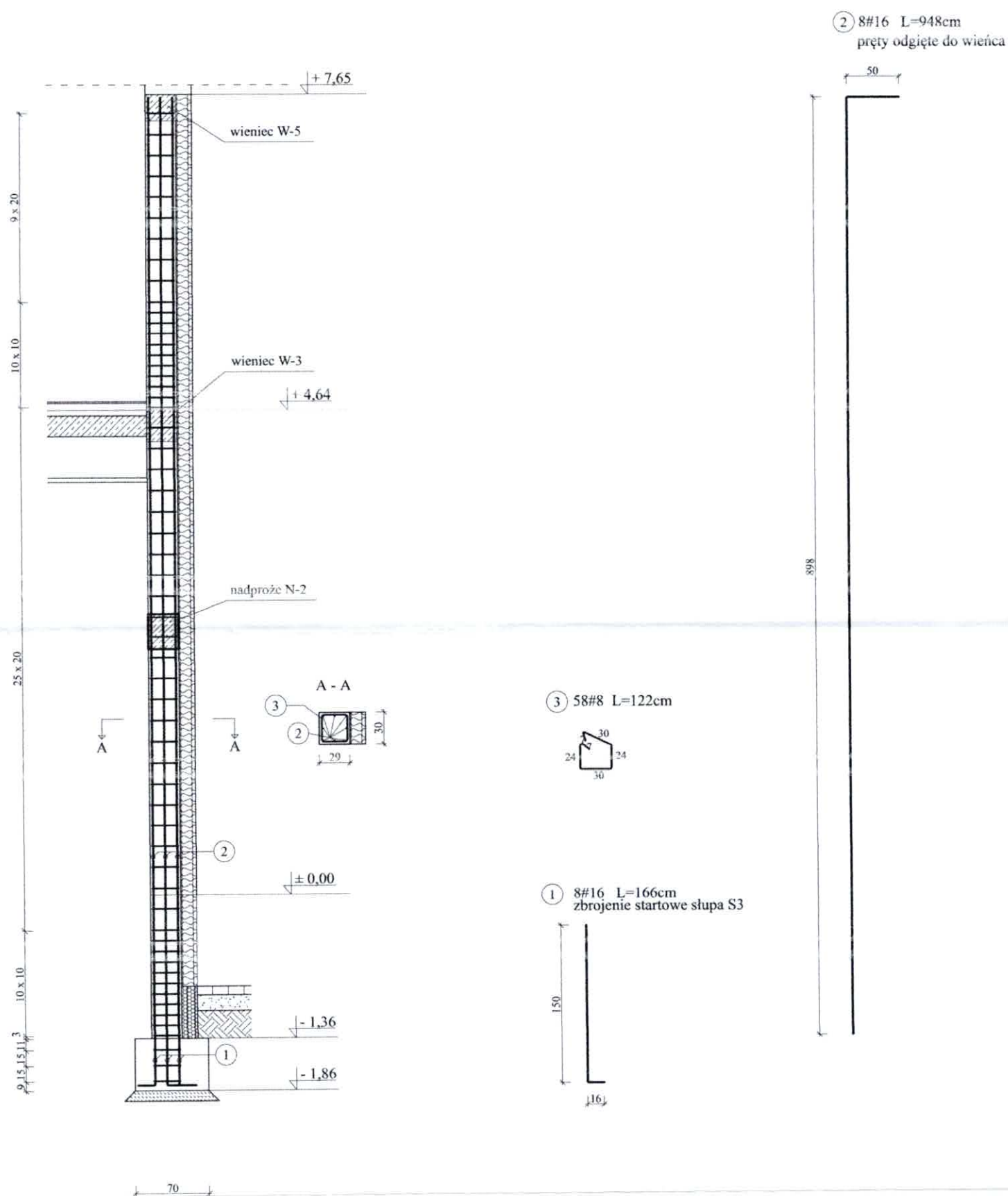
TYTUŁ OPRACOWANIA: Modernizacja świetlicy O.S.P. w Kraszewie Kraszew gm. Dmosin dz.nr. 6/3, obręb Kolonia Nadolna 0013		Nr rys: K-12	
Schemat zbrojenia słupa S2			
ZLECĄCY: Gmina Dmosin, Dmosin 9, 95-061 Dmosin			
PROJEKTANT: inż. Andrzej Kotulski		Skala rysunku 1:25	
sprawdzający: mgr inż. Krzysztof Hemka		Data opracowania: sierpień 2025	
		Branża: Budowlano-Konstrukcyjna	

inż. Andrzej Kotulski  
upr. bud. Nr 44/71-LW, 341/87/WL, 56/89/WL  
w zakresie: architektoniczne, konstrukcyjno-inżynierskie,  
konstrukcyjno-budowlanej bez ograniczeń.  
Upr. konserw. zabytów Nr 7/95  
Członek L.O.I.I.B. nr LOD/90/7530/07

mgr inż. Krzysztof Hemka  
upr. bud. Nr 46-53/WL, LOD 36536-53/WL  
dla projektowania i wykonawstwa  
bez ograniczeń w zakresie: architektonicznym,  
konstrukcyjnym, budowlanym i inżynierskim

Uwagi:  
-Beton C25/30 (B30)  
-Zbrojenie A-IIIN (B500SP)  
-Osiadła 2,5cm





#### ZESTAWIENIE STALI DLA JEDNEGO SŁUPA S3:

poz.1: #16 L=1,66m ; 8 szt. ; Lcał.=13,3m ; waga=1,580kg/mb ; waga łącznie = 21,0kg  
 poz.2: #16 L=9,48m ; 8 szt. ; Lcał.=75,8m ; waga=1,580kg/mb ; waga łącznie = 119,8kg  
 poz.3: #8 L=1,22m ; 58 szt. ; Lcał.=70,8m ; waga=0,395kg/mb ; waga łącznie = 28,0kg

#8 Mcałk.=28,0kg; #16 Mcałk.=140,8kg;

M całkowita dla jednego słupa S3: = 177,2kg - w tym przewidziano dodatkowo 5% na zakładki

Uwagi:  
 -Beton C25/30 (B30)  
 -Zbrojenie A-IIIIN (B500SP)  
 -Otulina 2,5cm

mgr inż. Krzysztof Hemka  
 upr. bud. nr 46/93/WL, LOD-0858-PODK/08  
 do projektowania i kierowania rob. budowl.  
 bez ograniczeń w spec. konfr. budowlanej

inż. Andrzej Kotulski  
 upr. bud. nr 44/71-LW, 341/87/Wt, 56/89/Wt  
 w zakresie: architektoniczne, konstrukcyjno-inżynierskie,  
 konstrukcyjno-budowlane bez ograniczeń.  
 Upr. konserw. zabytków Nr 7/95  
 Członek Ł.O.I.I.B. nr ŁOD/80/2530/0

TYTUŁ OPRACOWANIA:  
 Modernizacja świetlicy O.S.P. w Kraszewie  
 Kraszew gm. Dmosin dz.nr. 6/3,  
 obręb Kolonia Nadolna 0013

Schemat zbrojenia trzpieni słupów S3

Nr rys: K-13

ZLECAJĄCY:  
 Władimir Dmosin, Dmosin 9, 95-061 Dmosin

PROJEKTANT:  
 inż. Andrzej Kotulski

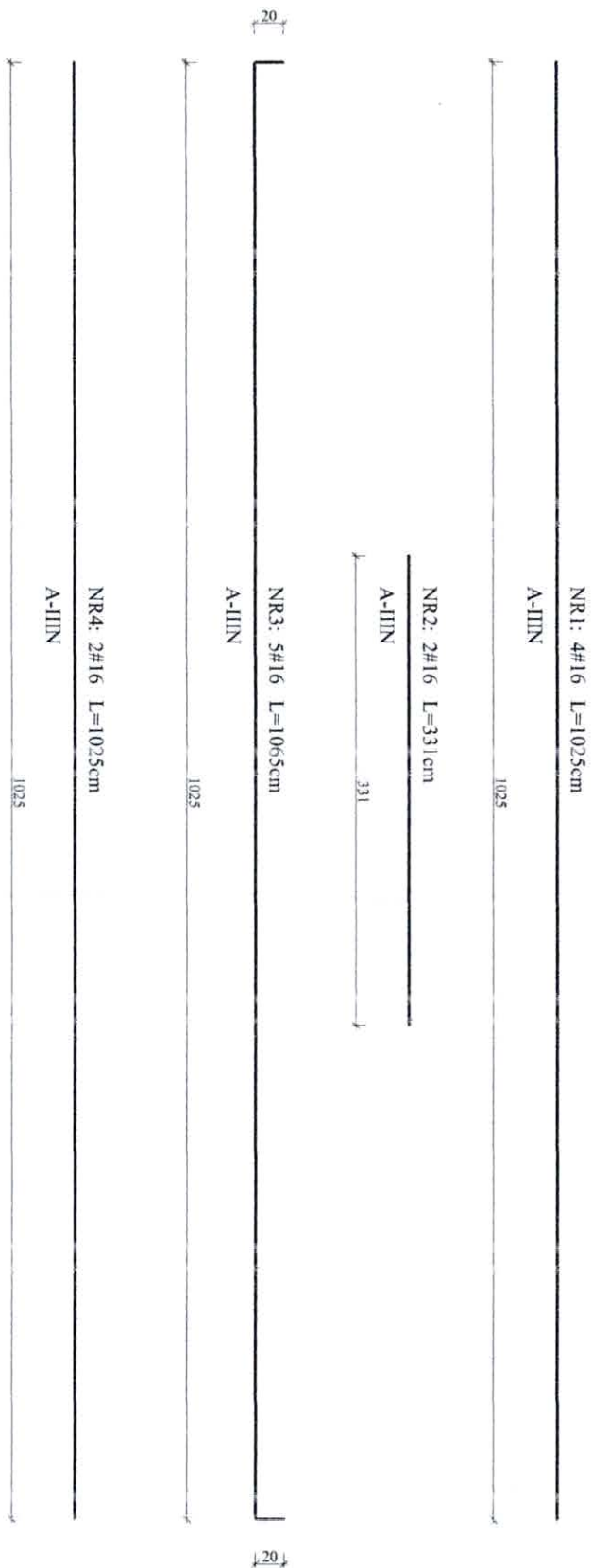
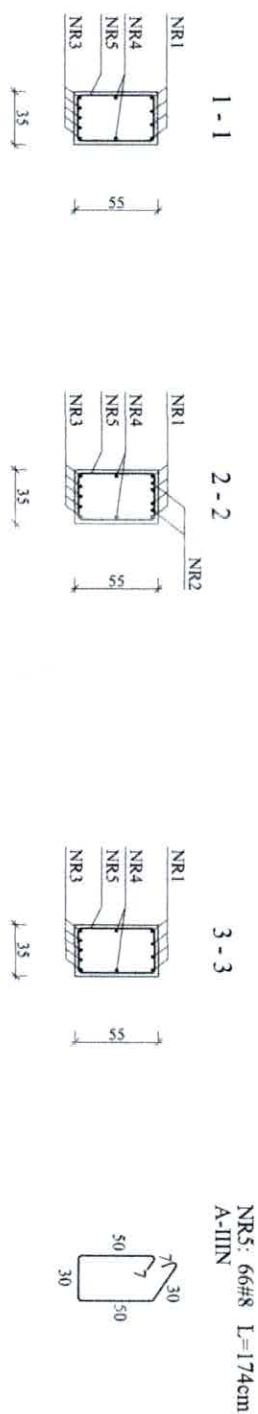
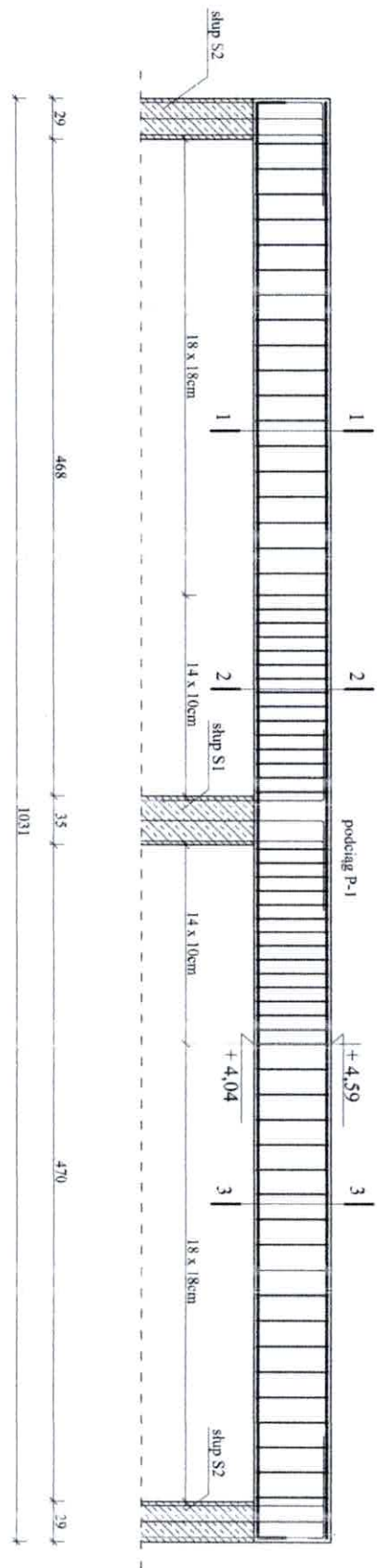
sprawdzający:  
 mgr inż. Krzysztof Hemka

Skala rysunku  
 1:50

Data opracowania:  
 sierpień 2025

Branża:

Budowlano-Konstrukcyjna



# ZESTAWIENIE STALI DLA PODCIĄGU P-1:

poz.1: #16 L=10,25m ; 4 szt. ; L<sub>cał</sub> = 41,0m ; waga=1,580kg/mb ; waga łącznie = 64,8kg  
 poz.2: #16 L= 3,31m ; 2 szt. ; L<sub>cał</sub> = 6,6m ; waga=1,580kg/mb ; waga łącznie = 10,5kg  
 poz.3: #16 L=10,25m ; 2 szt. ; L<sub>cał</sub> = 20,5m ; waga=1,580kg/mb ; waga łącznie = 32,4kg  
 poz.4: #16 L=10,65m ; 5 szt. ; L<sub>cał</sub> = 53,2m ; waga=1,580kg/mb ; waga łącznie = 84,1kg  
 poz.5: #8 L= 1,74m ; 66 szt. ; L<sub>cał</sub>=114,8m ; waga=0,395kg/mb ; waga łącznie = 45,4kg

#8 Mcałk.=45,4kg; #16 Mcałk.=191,8kg;

M całkowita dla podciagu P-1: = 249,0kg - w tym przewidziano dodatkowo 5% na zapładki

Uwagi:  
 -Betón C25/30 (B30)  
 -Zbrojenie A-I/IIIN (B500SP)  
 -Otulina 2,5cm

mgr inż. Krzysztof Henka  
 upr. budowl. 4253/99, L.O.D.0858/PCC/08  
 do projektowania i nadzoru nad budowlą  
 bez ograniczeń w spec. konst. budowlanej

inż. Andrzej Kotulski  
 upr. bud. Nr.44/71-LW, 341/87/WL, 56/89/WL  
 w zakresie architektoniczne, konstrukcyjno-inżynierskie,  
 konstrukcyjno-budowlanej bez ograniczeń.  
 Upr. konserw. zabrytek Nr. 7/95  
 Członek L.O.I.I.B. nr L.O.D./B.OI/25.02/07

TYTUŁ OPRACOWANIA:  
 Modernizacja świetlicy O.S.P. w Kraszewie  
 Kraszew gm. Dmosin dz.nr. 6/3,  
 obręb Kolonia Nadolna 0013

Schemat zbrojenia podciagu P-1

Nr rys: K-14

ZLECĄCY:  
 Gmina Dmosin, Dmosin 9, 95-061 Dmosin

PROJEKTANT:  
 inż. Andrzej Kotulski

sprawdzający:  
 mgr inż. Krzysztof Henka

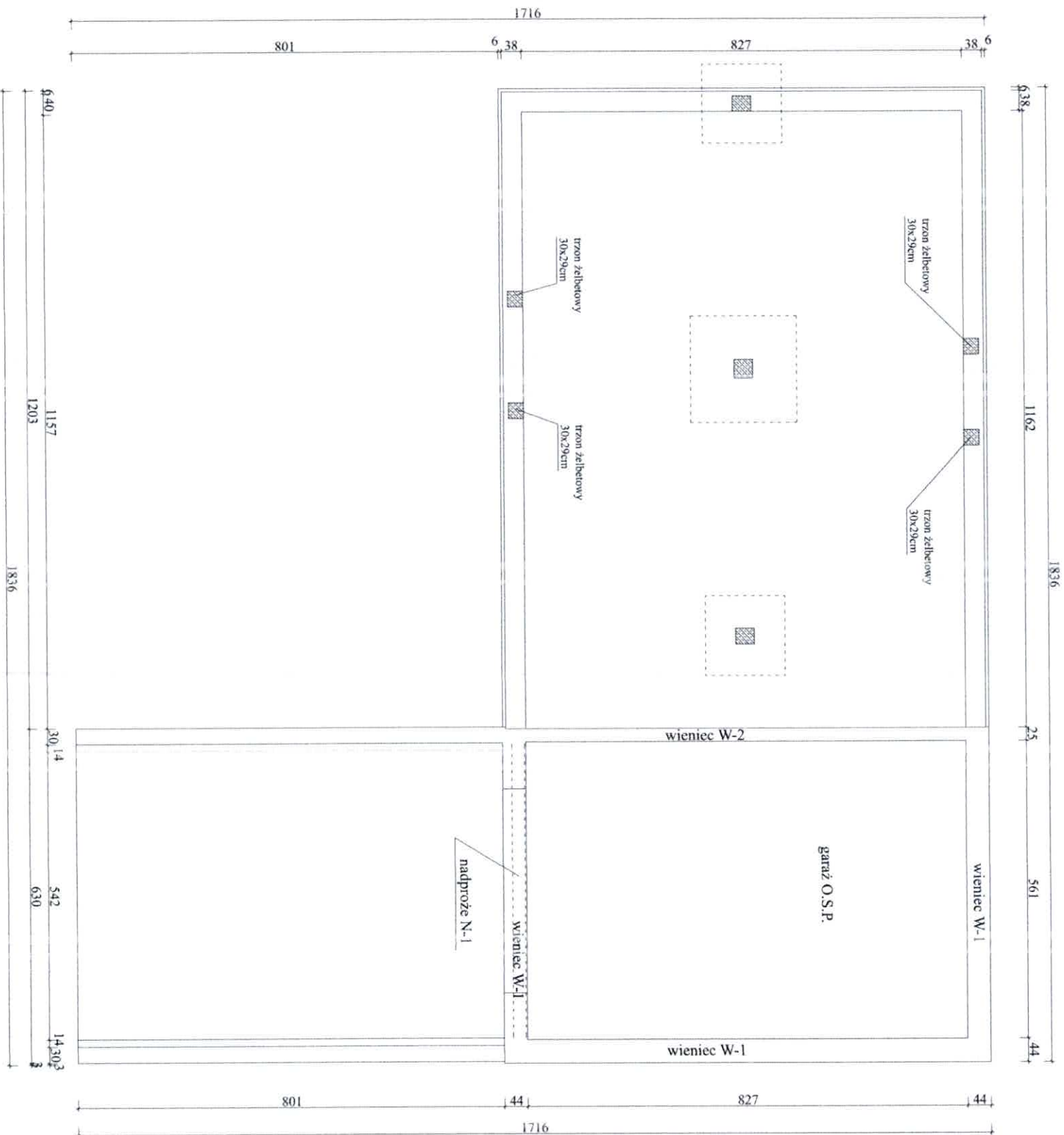
Skala rysunku  
 1:50  
 Data opracowania:  
 sierpień 2025

Branża:

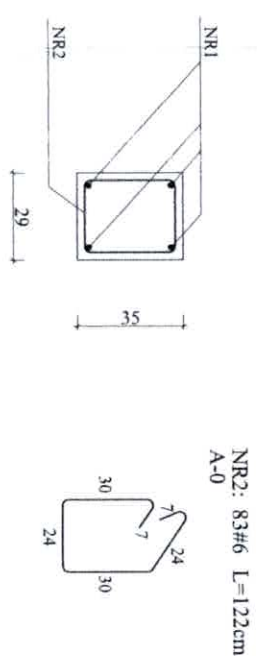
Budowlano-Konstrukcyjna





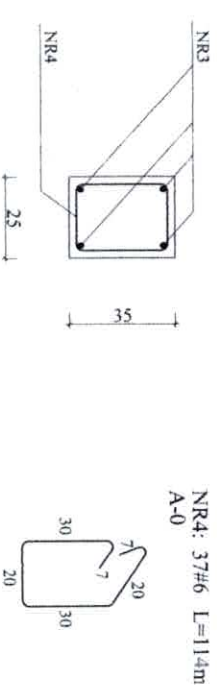


wieniec W-1  
skala 1:25



NR1: 4 #12  $\Sigma$  L=82,5m, M=73,2kg  
A-IIIIN

wieniec W-2  
skala 1:25



NR3: 4 #12  $\Sigma$  L=36,6m, M=32,5kg  
A-IIIIN  
upr. bud. Nr 44/71 Ł.W. 341/87/Wr. 56/89/Wr.  
w zakresie architektoniczne, konstrukcyjno-inżynierskie  
konstrukcyjno-budowlanej bez ograniczeń  
Upr. konserw. tabytków Nr 7/95  
Członek L.O.I.B. nr ŁOD/80/7530/15

Uwagi:  
-Beton C25/30 (B30)  
-Zbrojenie A-IIIIN (B500SP)  
-Osiłna 2,5cm

TYTUŁ OPRACOWANIA:  
Modernizacja świetlicy O.S.P. w Kraszewie  
Kraszew gm. Dmosin dz.nr. 6/3,  
obręb Kolonia Nadolna 0013  
Schemat rozkładu wieńców W-1 i W-2

ZLECĄCY:

Gmina Dmosin, Dmosin 9, 95-061 Dmosin

PROJEKTANT:

inż. Andrzej Kowalski

sprawdzający:

mgr inż. Krzysztof Henke

Data opracowania:  
sierpień 2025

branża:

Budowlano-Konstrukcyjna

ZESTAWIENIE STALI ZBROJENIA WIENĆA W-1 i W-2:

poz.1: #12 L=20,62m; 4 szt.; Lcał= 82,5m; waga=0,888kg/m; waga łącznie= 73,2kg  
poz.2: #6 L= 1,22m; 83 szt.; Lcał= 101,3m; waga=0,222kg/m; waga łącznie= 22,5kg  
poz.3: #12 L= 9,15m; 4 szt.; Lcał= 36,6m; waga=0,888kg/m; waga łącznie= 32,5kg  
poz.4: #6 L= 1,14m; 37 szt.; Lcał= 42,2m; waga=0,222kg/m; waga łącznie= 9,4kg

#12 Mcał=105,7kg; #6 Mcał=31,9kg;

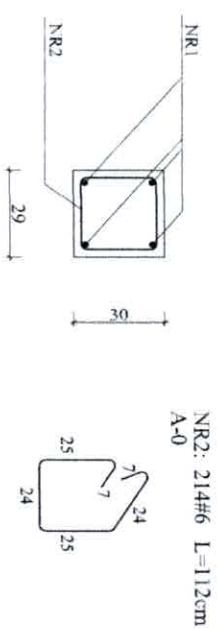
Mcałkowita stali= 144,5kg - w tym przewidziano dodatkowo 5% na zakładki





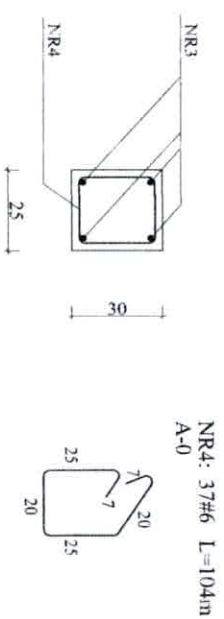
wieniec W-3

skala 1:25



NR1: 4#12  $\Sigma L=213,0m$ ,  $M=189,2kg$   
A-IIIIN

wieniec W-4  
skala 1:25



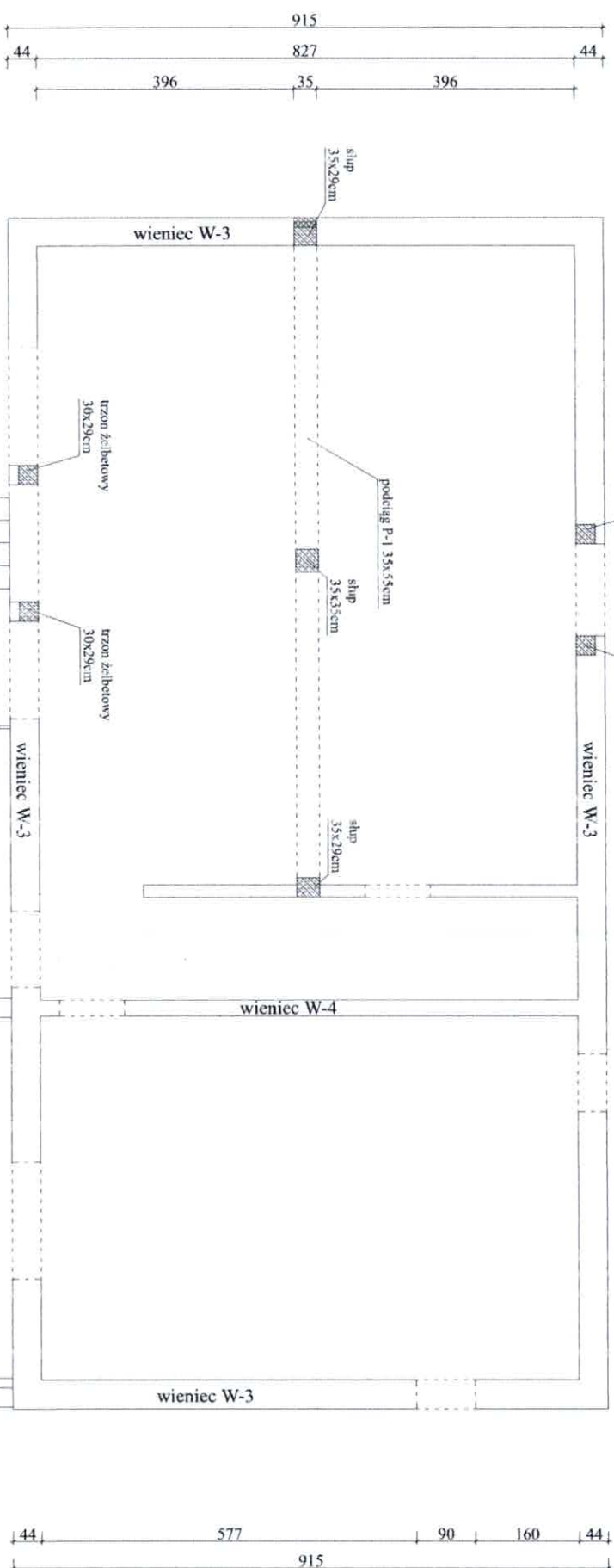
NR3: 4#12  $\Sigma L=36,6m$ ,  $M=32,5kg$   
A-IIIIN

Uwagi:  
-Beton C25/30 (B30)  
-Zbrojenie A-IIIIN (B500SP)  
-Otulina 2,5cm  
mgr inż. Krzysztof Henkel  
upr. bud. Nr 44/71-LW, 341/87/WL, 56/89/ML  
do projektowania i nadzoru nad budowlą  
bez ograniczeń w spec. kraj. budowa drog

TYTUŁ OPRACOWANIA:  
Modernizacja świetlicy O.S.P. w Kraszewie  
Kraszew gm. Dmosin dz.nr. 6/3,  
obręb Kolonia Nadolna 0013  
Schemat rozkładu wieńców W-3 i W-4

ZLECĄCY:  
Gmina Dmosin, Dmosin 9, 95-061 Dmosin

PROJEKTANT:  
inż. Andrzej Kosiński  
mgr inż. Krzysztof Henkel  
Data opracowania:  
sierpień 2025  
Branża:  
Budowlano-Konstrukcyjna



ZESTAWIENIE STALI ZBROJENIA WIENĆCA W-3 i W-4:

poz.1: #12  $L=53,25m$  ; 4 szt. ;  $L_{cat}=213,0m$  ; waga=0,888kg/mb ; waga łącznie =189,2kg  
poz.2: #6  $L=1,12m$  ; 214 szt. ;  $L_{cat}=239,7m$  ; waga=0,222kg/mb ; waga łącznie = 53,2kg  
poz.3: #12  $L=9,15m$  ; 4 szt. ;  $L_{cat}=36,6m$  ; waga=0,888kg/mb ; waga łącznie = 32,5kg  
poz.4: #6  $L=1,04m$  ; 37 szt. ;  $L_{cat}=38,5m$  ; waga=0,222kg/mb ; waga łącznie = 8,5kg

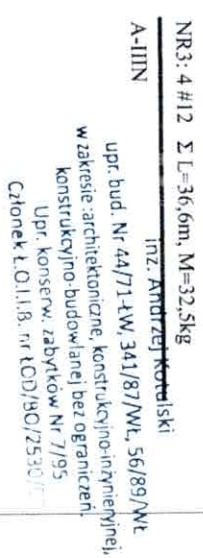
#12  $M_{catk}=221,7kg$  ; #6  $M_{catk}=61,7kg$  ;

$M_{catk}$  owa stali: = 297,6kg - w tym przewidziano dodatkowo 5% na zapładki

## skala 1:25



skala 1:25



Modernizacja świetlicy O.S.P. w Kraszewie  
Kraszew gm. Dmosin dz.nr. 6/3,

Schemat rozkładu wieńców W-5 i W-6

Nr rys: K-18

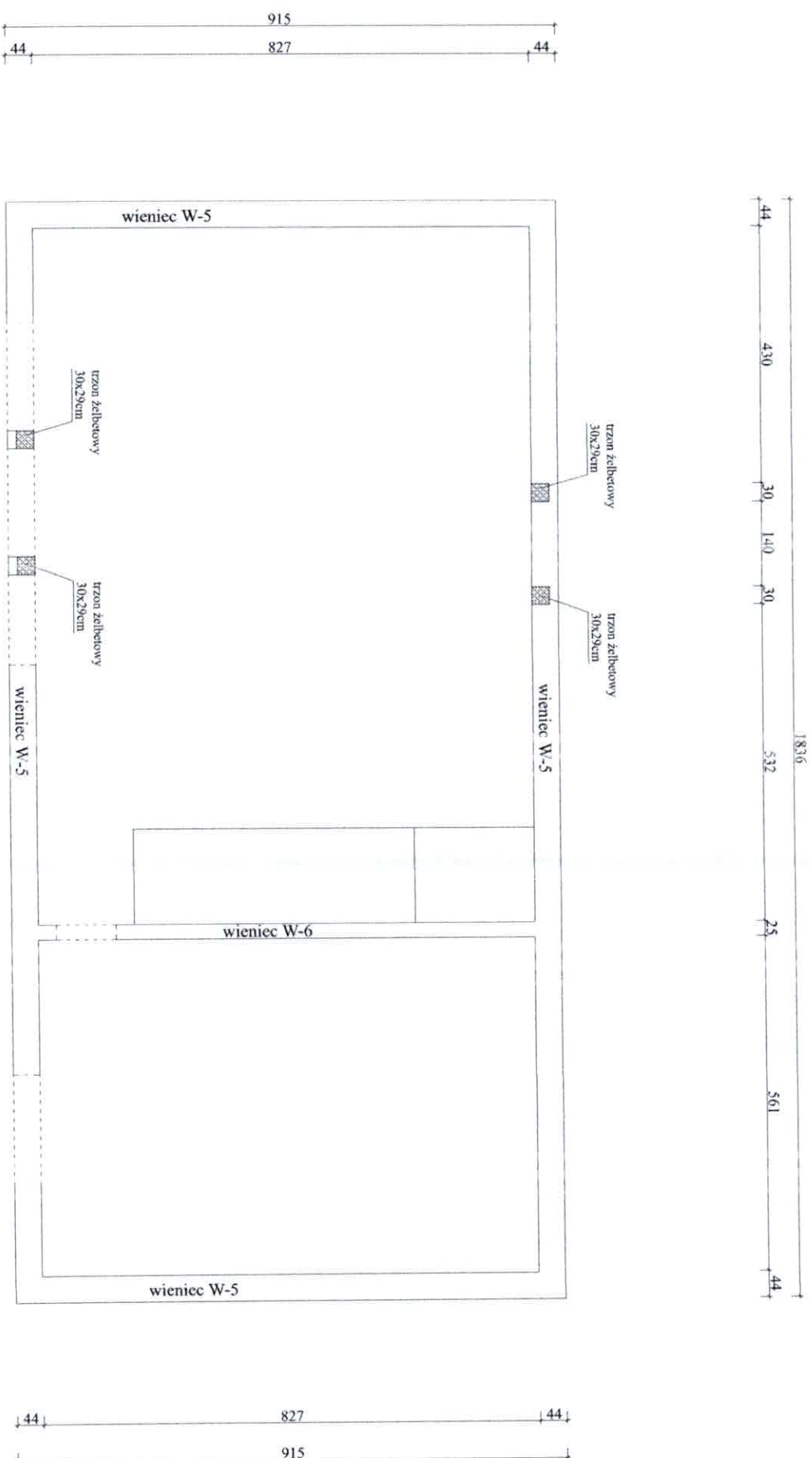
Gmina Dmosin, Dmosin 9, 95-061 Dmosin

Skala rysunku  
1:100

1:100

Branža:

Budowlano-Konstrukcyjna



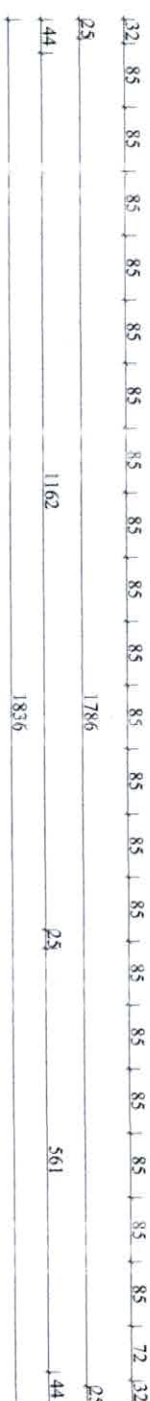
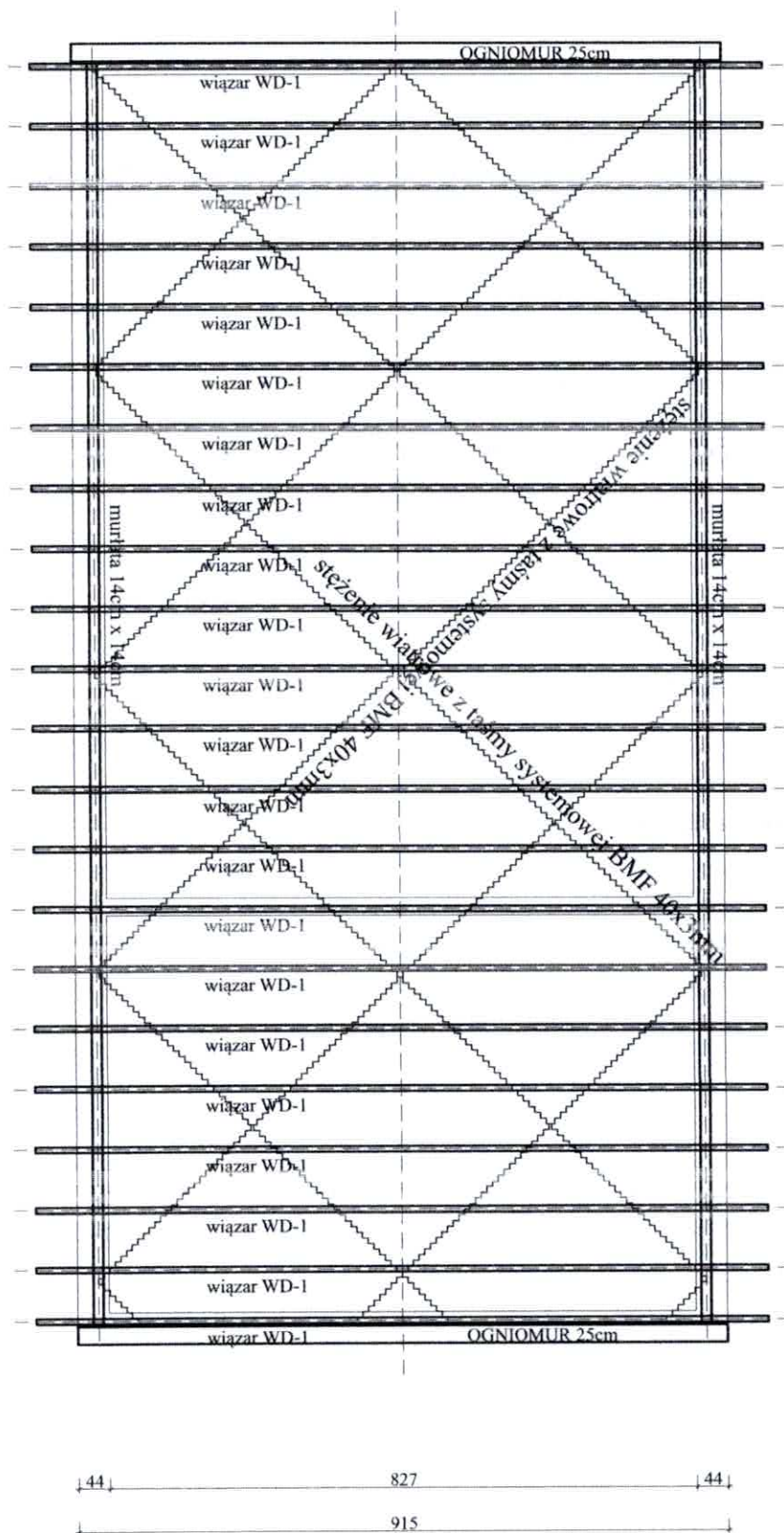
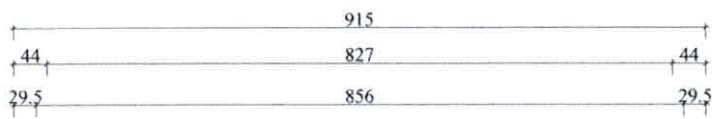
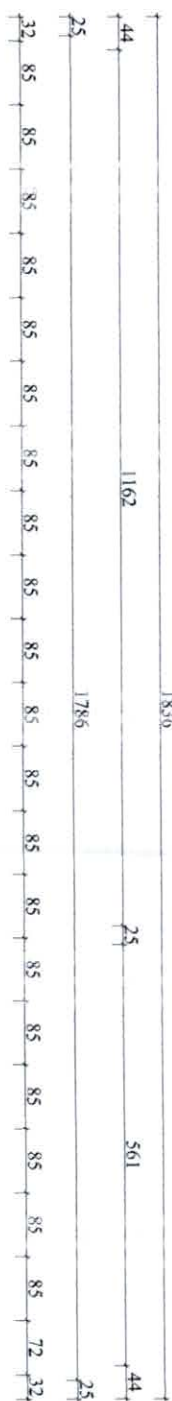
#### ZESTAWIENIE STALI ZBROJENIA WIENCA W-5 i W-6:

poz.1: #12 L=53,25m; 4 szt.; Lcal= 213,0m; waga=0,888kg/mb; waga łącznie =189,2kg  
poz.2: #6 L=1,02m; 214 szt.; Lcal= 218,3m; waga=0,222kg/mb; waga łącznie = 48,5kg  
poz.3: #12 L= 9,15m; 4 szt.; Lcal= 36,6m; waga=0,888kg/mb; waga łącznie = 32,5kg  
poz.4: #6 L= 0,94m; 37 szt.; Lcal= 34,8m; waga=0,222kg/mb; waga łącznie = 7,7kg

#12 M<sub>calc.</sub>=221,7kg; #6 M<sub>calc.</sub>=56,2kg;

Całkowita stal: = 291,8 kg - w tym przewidziano dodatkowo 5% na zakładki

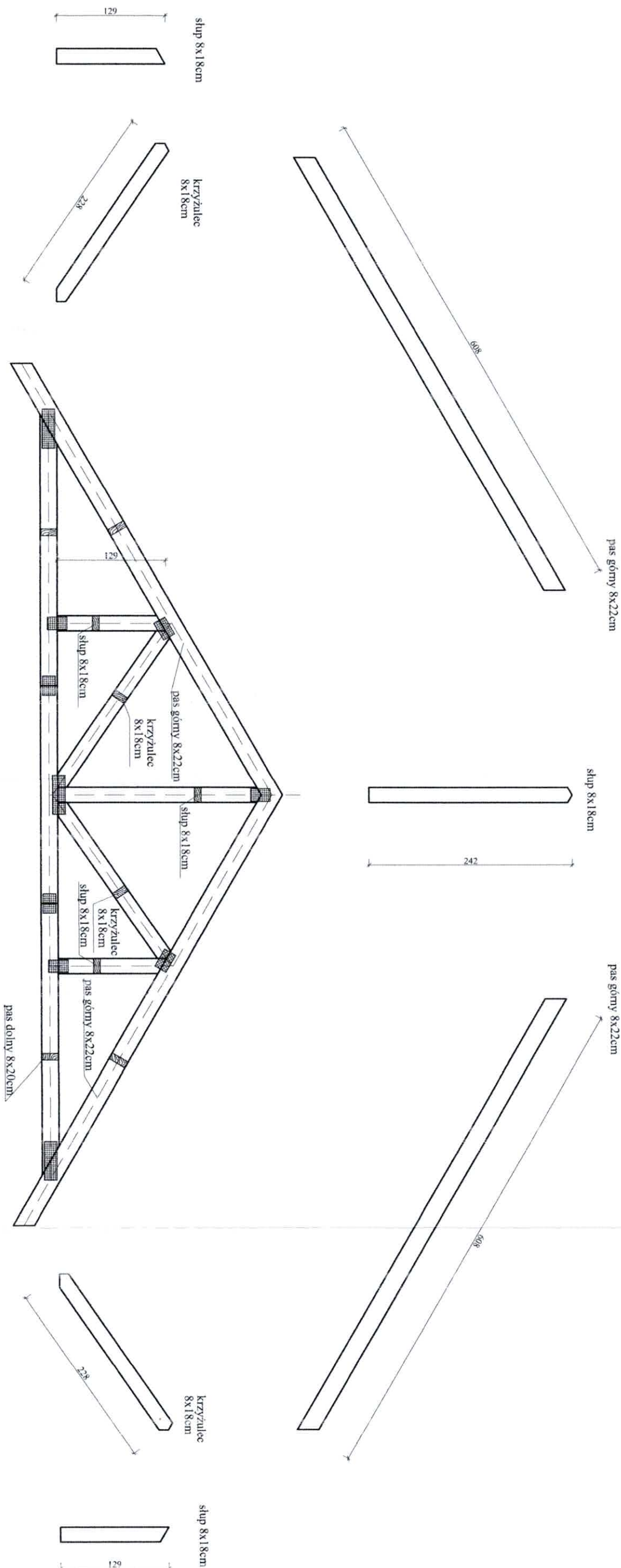




inż. Andrzej Kotuński  
upr. bud. Nr 44/71-tW, 341/87/Wt, 56/89/Wt  
w zakresie: architektoniczne, konstrukcyjno-inżynierskie,  
konstrukcyjno-budowlanej bez ograniczeń.  
Upr. konserw. zabytów Nr 7/95  
Członek L.O.I.I.B. nr 403/ASC/2510/07

Uwagi:  
-Drewno klasy minimum C24, tarcica sucha, impregnowana,  
4 stronie strugana  
-Łączenie konstrukcji więzara w systemie płytek kołczastych  
wciśniętych w drewno za pomocą prys hydraulicznych  
-Nachylenie dachu 30°  
-Ścieżenie więzara z łamy systemowej BMF 40X3mm  
-W strefie kalenicowej wykonaj krzyżowe ścieżenie  
podłużne z desek gr. 3,2cm  
-WD-1 więzary dachowy w/g rysunku konstrukcyjnego  
-Murłata 14cm x 14cm  
-Elementy drewniane zabezpieczyć do NRO

TYTUŁ OPRACOWANIA: Modernizacja świetlicy O.S.P. w Kraszewie Kraszew gm. Dmosin dz.nr. 6/3, obręb Kolonia Nadolna 0013	
Rzut więźby dachowej - więzary dachowe drewniane	Nr rys: K-19
ZLECĄCY: Gmina Dmosin, Dmosin 9, 95-061 Dmosin	
PROJEKTANT: inż. Andrzej Kotuński	
Stala rysunku 1:100	Data opracowania: sierpień 2025
sprawdzający: mgr inż. Krzysztof Hemka	Bratza:
Budowlano-Konstrukcyjna	



- UWAGI:
- elementy więzara łączone w systemie płytek kołczastych wciśniętych w drewno za pomocą specjalistycznych pras hydraulicznych
  - mocowanie więzarów do murłaty za pomocą kątowników dwustronnie HD9090 oraz gwóźdźkami skrętnymi, min. 6 gwóźdźki na stronę
  - ściężenie więzarów wiatrowe z taśmą systemowej BMF-40x3mm
  - w strefie kalenicowej należy zastosować ściężenie wzdużne krzyżowo z elementów drewnianych 3,2x10,0cm
  - należy zastosować tarciec sułcha, impregnowaną do NRO, 4 stronnie struganą
  - dopuszcza się zastosowanie więzarów o założonych parametrach wg. rozwiązań producenta.

TYTUŁ OPRACOWANIA: Modernizacja świetlicy O.S.P. w Kraszewie Kraszew gm. Dmosin dz.nr. 6/3, obręb Kolonia Nadolna 0013	
Schemat więzara WD-1	Nr rys: K-20
ZLECĄCY: Gmina Dmosin, Dmosin 9, 95-061 Dmosin	
PROJEKTANT: inż. Andrzej Kotulski	
Skala rysunku 1:50	Data opracowania: sierpień 2025
sprawdzający: mgr inż. Krzysztof Henka	Brutna:
Budowlano-Konstrukcyjna	

mgr inż. Krzysztof Henka  
upr. bud. nr 44/71-LW, 341/87/WL, 56/89/WL  
do projektowania konstrukcyjno-inżynierskiego,  
w zakresie architektoniczne, konstrukcyjno-inżynierskiego,  
konstrukcyjno-budowlanej bez ograniczeń.  
Up. konserw. zabytków Nr 7/95  
Członek t.O.I.I.B. nr ŁOD/BO/2530/02